

femas®

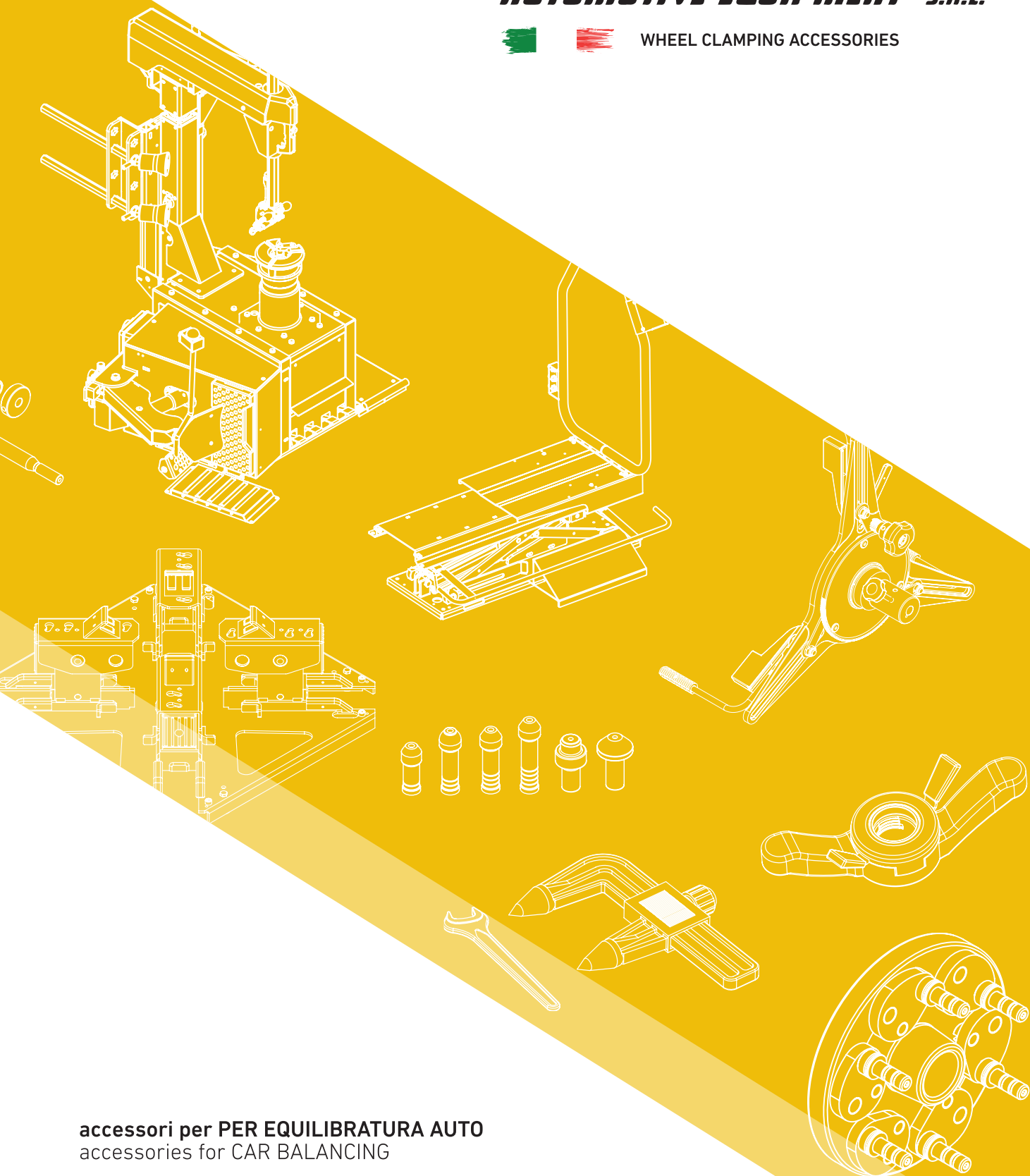
AUTOMOTIVE EQUIPMENT S.R.L.



WHEEL CLAMPING ACCESSORIES

A

B



accessori per PER EQUILIBRATURA AUTO
accessories for CAR BALANCING

accessori per EQUILIBRATURA CAMION
accessories for TRUCK BALANCING

MATERIALI DI CONSUMO
CONSUMABLES

Dispositivo di Centraggio a Coni FCU FCU Cone Centering System



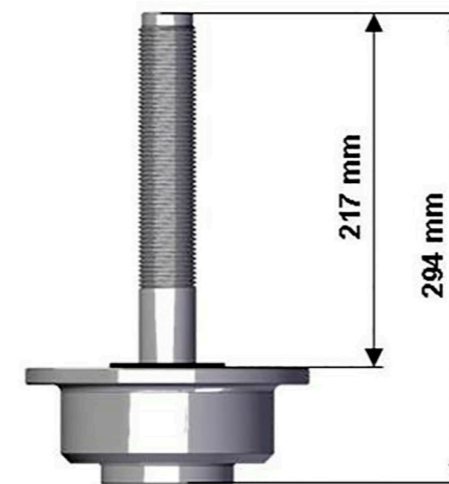
Il Dispositivo FCU Flangia a Coni Universale include:
Corpo flangia con mozzo filettato lungo 217 mm.
Serie di 4 cono standard (utilizzo da Ø40 a Ø137 mm).
Ghiera a due settori completa di cappellotto distanziale,
calotta per cerchi in lega con protezione in gomma.

FCU Universal Cone Centering Set includes: Hardened
and ground faceplate with 217mm long threaded shaft
and pressing spring. Set of 4 standard cones for wheel
centering (from Ø40 mm to Ø137mm). 2-sectors nut for
wheel locking, including spacer and fixing caps with rubber
protection for alloy rims.

	CODICE CODE	Ø CORPO FLANGIA FACEPLATE	ATTACCO MACCHINA EQUILIBRATRICE WHEEL BALANCER SHAFT
FCU	2001475	36X3	Ø 28ml
	2001118	40X4	ISO 40

LEGENDA - LEGEND

- A** accessori per Equilibratura Auto - accessories for Car Balancing
- B** accessori per Equilibratura Camion - accessories for Truck Balancing / Materiali di Consumo - Consumables
- C** accessori per Equilibratura Moto - accessories for Motorcycle Balancing
- D** accessori per Assetto Ruote Auto - accessories for Car Wheels Alignment
- E** accessori per Assetto Ruote Camion - accessories for Truck Wheels Alignment
- F** Kit Torrette - Mounting Heads Set
- G** accessori per Smontagomme - accessories for Tyre Changers
- H** Solleventori - Wheel lifters
- I** Listino Prezzi - Price List



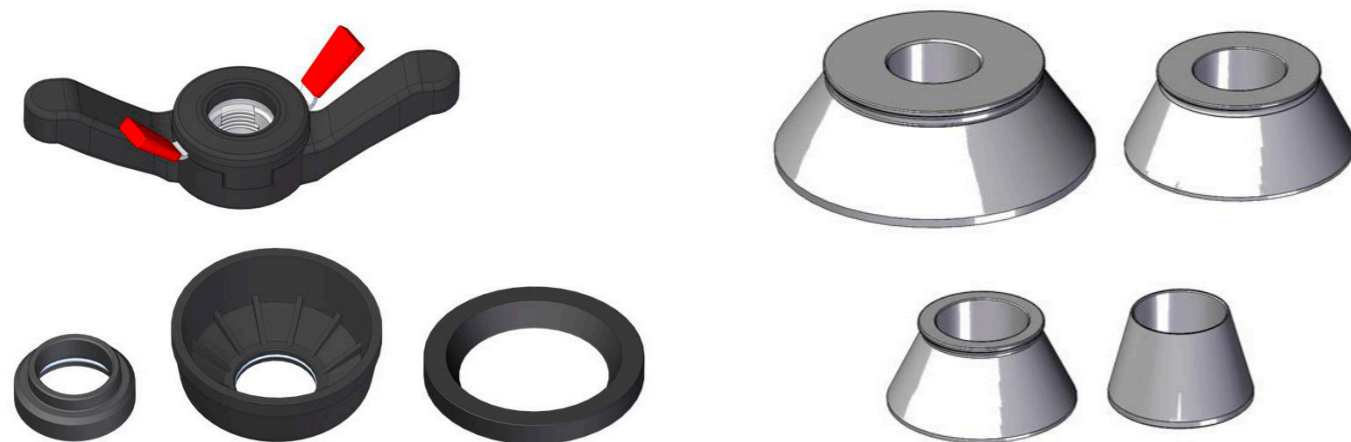
Mediante il dispositivo CF è possibile riutilizzare i cono e la ghiera già presenti sull'equilibratrice sostituendo solo il CORPO FLANGIA. Il CF è temprato e rettificato per rendere le superfici di contatto particolarmente adatte a resistenti all'usura.

CF tool can replace the balancer faceplate, matching with the original cones and flanges equipment. Quench hardening and grinding treatment on CF surfaces grant a reliable and long-lasting resistance to wear..

	CODICE CODE	Ø CORPO FLANGIA FACEPLATE	ATTACCO MACCHINA EQUILIBRATRICE WHEEL BALANCER SHAFT
CF	2301400	36X3	Ø 28ml
	2301053	40X4	ISO 40

Dispositivo di Centraggio a Coni **CU**

CU Cone Centering System



Il Dispositivo a Coni Universali CU include:
serie di 4 coni standard (utilizzo da Ø40 a Ø137 mm), ghiera a due settori completa di cappello distanziale, calotta per cerchi in lega con protezione in gomma.

CU Universal Cone Centering Set includes:
set of 4 standard cones for wheel centering (from Ø40 mm to Ø137mm), 2-sectors nut for wheel locking, including spacer and fixing caps with rubber protection for alloy rims.

	CODICE CODE	Ø KIT mm	FILETTATURA GHIERA THREADED RING NUT
CU	2000406	Ø 28,57 mm	28,57x3
	2000535	Ø 36 mm	36x3
	2000534	Ø 38 mm	38x3
	2000405	Ø 40 mm	40x3
	2000404	Ø 40 mm	40x4

GHIERE

RING NUTS



La ghiera è di fondamentale importanza ai fini di una buona equilibratura, in quanto determina il costante bloccaggio della ruota sulla equilibratrice. Un serraggio della ghiera non adeguato alle accelerazioni, fase di lancio, decelerazioni, fase di frenata, a cui è sottoposta la ruota durante la equilibratura, potrebbe allentare il serraggio compromettendo la buona riuscita della equilibratura. Le ghiera Femas hanno eliminato questo tipo di inconveniente, rendendo il bloccaggio rapido e preciso.

A tight and reliable nut locking of the wheel is fundamental to a very good wheel balancing operation. Femas ring nuts always ensure the best wheel tightening possible, free from any loosening created by exceeding nut clamping torque, spin, accelerations and sudden braking during the balancing steps.

La produzione delle ghiera FEMAS si divide in tre tipologie distinte, due manuali ed una pneumatica:

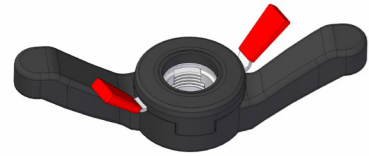
- Ghiera **manuali** serie **GHI**: con questa sigla si identificano le ghiera Femas composte da due cricchetti filettati, i quali andranno a copiare perfettamente il filetto della macchina equilibratrice.
- Ghiera **manuali** serie **CF**: con questa sigla si identificano le ghiera Femas con il corpo interamente filettato, cioè non vi sono i cricchetti bensì tutta la lunghezza del corpo della ghiera è stato filettato.
- Ghiera **pneumatiche** serie **GHIP**: Mentre nei primi due modelli il serraggio della ghiera avviene manualmente da parte dell'operatore, con questa versione il serraggio ghiera avviene pneumaticamente mediante un'apposita pistola stilo.

FEMAS range of ring nuts includes one patented pneumatic nut and two manual nuts:

- GHI manual** nuts: nuts with 2 sectors to fit any balancer's shaft thread perfectly.
- CF manual** nuts: nuts with whole inner threading (without sectors).
- GHIP pneumatic** nut: patented nut with pneumatic tightening on the shaft by a standard air gauge

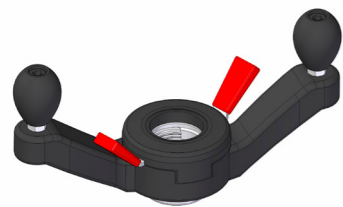
GHIERE manuali **GHI**

GHI manual RINGS NUTS

← **GHI**

Ghiera a 2 cricchetti filettati.
2 threaded sectors ring nut.

Ø28,57x3	Ø36x3	Ø38x3	Ø40x3	Ø40x4	Ø40x4,23
2002985	2002986	2002987	2002988	2002989	2003357

← **GHI-M**

Ghiera a 2 cricchetti filettati, per equilibratrici a lancio manuale.
2 threaded sectors ring nut, with handle ideal for manual spin balancer.

Ø28,57x3	Ø36x3	Ø38x3	Ø40x3	Ø40x4	Ø40x4,23
2002990	2002991	2002992	2002993	2002994	2003358

← **GHI-V**

Ghiera a 2 cricchetti filettati con volante.
2 threaded sectors ring nut with steer for hand-wheel.

Ø28,57x3	Ø36x3	Ø38x3	Ø40x3	Ø40x4	Ø40x4,23
2002995	2002996	2002997	2002998	2002999	2003761

GHIERE manuali **CF**

CF manual RING NUTS

← **CF**

Ghiera a corpo interamente filettato.
Ring nut with threaded body.

Ø28,57x3	Ø28,57x4,23	Ø36x3	Ø38x3	Ø40x3	Ø40x4	Ø40x4,23
2000514	2000512	2000511	2000510	2000509	2000508	2000507

← **CF-M**

Ghiera a corpo interamente filettato per equilibratrici a lancio manuale.
Ring nut with threaded body with handle, ideal for manual spin balancer.

Ø28,57x3	Ø28,57x4,23	Ø36x3	Ø38x3	Ø40x3	Ø40x4	Ø40x4,23
2000506	2000504	2000503	2000502	2000501	2000499	2000498

← **CF-V**

Ghiera a corpo interamente filettato con volante.
Ring nut with threaded body with steer for hand-wheel.

Ø28,57x3	Ø28,57x4,23	Ø36x3	Ø38x3	Ø40x3	Ø40x4	Ø40x4,23
2000480	2000477	2000478	2000476	2000475	2000474	2000473

GHIERA pneumatica **GHIP**

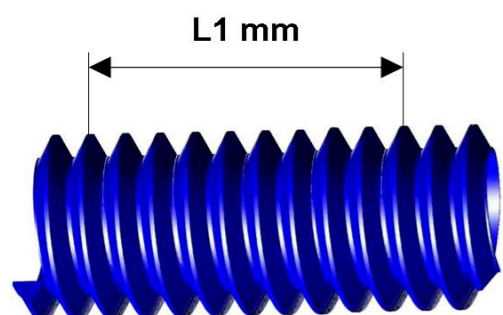
GHIP pneumatic RING NUT



La GHIP (ghiera di serraggio pneumatica) completa la produzione delle ghiera Femas. Il suo impiego, in abbinamento all'alimentatore pneumatico, è per certi versi rivoluzionario, in quanto permette all'utilizzatore di poter eseguire svariate volte l'operazione di bloccaggio ruota senza fatica e con una pressione sempre uniforme e sicura. La facilità d'uso è un'altra importante caratteristica della GHIP, infatti bastano pochi e semplici gesti per inserire o disinserire la GHIP dall'albero della macchina equilibratrice, o per bloccare-sbloccare la ruota. La Femas per questo prodotto ha voluto coprire la più ampia fascia di mercato, proponendola con filettature in grado di coprire la totalità delle macchine equilibratrici in commercio.

The GHIP pneumatic ring nut is a revolutionary patented tool aimed to a quick and perfect locking of the wheel to the balancing machine. Thanks to this top quality and everlasting tool, just a standard inflating gauge is necessary to grant an immediate tight and balanced clamping onto the threaded shaft of any wheel-balancer on the market: less than 1 second to lock GHIP by inflating into the air inlet, less than 1 second to unlock it by pushing the yellow button.

	Ø28,57x3	Ø28,57x3,5	Ø28,57x4,23	Ø36x3	Ø38x3	Ø40x3	Ø40x4
GHIP	2001409	2001863	2001496	2001357	2001358	2001360	2001359



L1 mm	P = Passo / Thread
30	P = 3
40	P = 4
42,3	P = 4,23
60	P = 6

IDENTIFICAZIONE DEL PASSO:

Per verificare il passo di un albero filettato si divide per 10 il valore della distanza fra 10 creste del filetto (L1)

FINDING THE THREAD:

To find the thread of the shaft, it is necessary to divide by 10 the value of the distance between 10 spins on the shaft (L1)

ACCESSORI per Ghiera Femas

ACCESSORIES for Femas Ring Nuts



↑
CPD

↑
CBP

	CODICE CODE	DESCRIZIONE DESCRIPTION
CPD	2301098	CAPPELLOTTO DISTANZIALE PER GHIERE FEMAS SPACER CAP FOR FEMAS RING NUTS
CBP	2301015	CALOTTA FISSAGGIO RUOTA PER GHIERE FEMAS FIXING WHEEL CAP FOR FEMAS RING NUTS
	2000712	CALOTTA FISSAGGIO RUOTA PER GHIERE HOFMANN-HAWEKA FIXING WHEEL CAP FOR HOFMANN-HAWEKA RING NUTS



↑
PCP

	CODICE CODE	DESCRIZIONE DESCRIPTION
PCP	3001016	PROTEZIONE PER CALOTTE CBP CAP GUARD FOR CBP

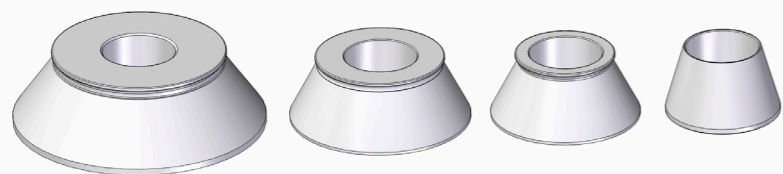


	CODICE CODE	DESCRIZIONE DESCRIPTION
C 210	2001047	DISCO CON OR CERCHI IN LEGA PER GHIERE FEMAS DISK WITH O-RING FOR ALLOY RIMS FOR FEMAS RING NUTS
	2001666	DISCO CON OR CERCHI IN LEGA PER GHIERE HOFMANN-HAWEKA DISK WITH O-RING FOR ALLOY RIMS FOR HOFMANN-HAWEKA RING NUTS



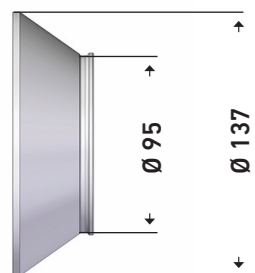
	CODICE CODE	DESCRIZIONE DESCRIPTION
AGP	2001405	KIT ALIMENTAZIONE PER GHIP AIRFEEDING KIT FOR GHIP

Coni STANDARD STANDARD cones

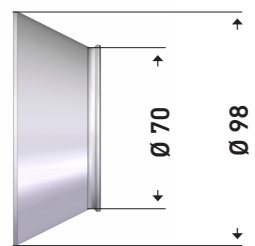


*Ø 28,57 mm : materiale ad esaurimento / selling out

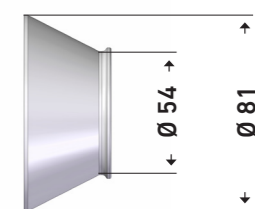
*Ø 36 mm: materiale a richiesta /on Request



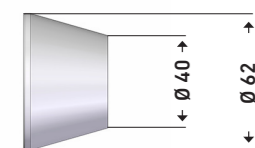
CG 137	CODICE PER Ø ALBERO - CODE BY SHAFT Ø			
	*28,57 mm	*36 mm	38 mm	40 mm
	3001833	3001080	3001193	3001076



CGR	CODICE PER Ø ALBERO - CODE BY SHAFT Ø			
	*28,57 mm	*36 mm	38 mm	40 mm
	3001832	3001079	3001192	3001075

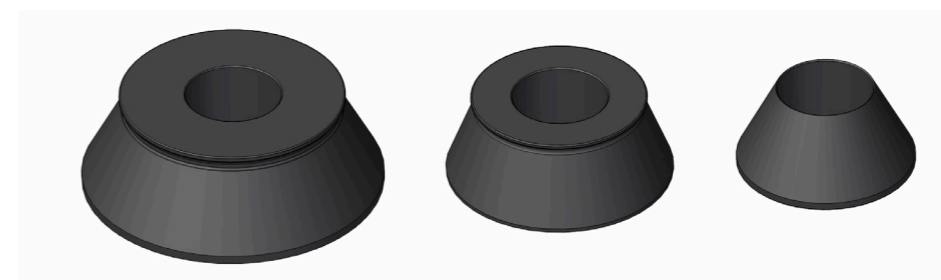


CMC	CODICE PER Ø ALBERO - CODE BY SHAFT Ø			
	*28,57 mm	*36 mm	38 mm	40 mm
	3001831	3001078	3001191	3001074



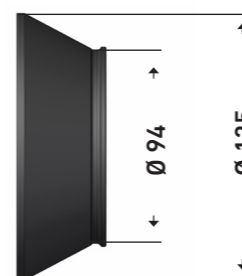
CPI	CODICE PER Ø ALBERO - CODE BY SHAFT Ø			
	*28,57 mm	*36 mm	38 mm	40 mm
	3001830	3001077	3001190	3001073

Coni SPECIALI SPECIAL Cone

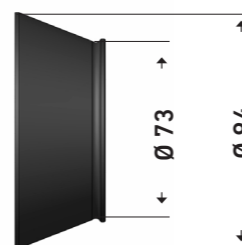


*Ø 28,57 mm : materiale ad esaurimento / selling out

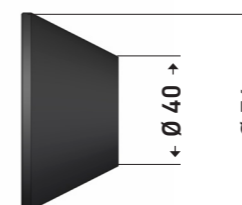
*Ø 36 mm: materiale a richiesta /on Request



CONO 125	CODICE PER Ø ALBERO - CODE BY SHAFT Ø		
	*28,57 mm	*36 mm	40 mm
	3001836	3001480	3001486

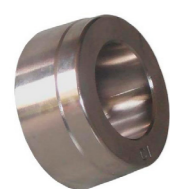


CONO 94	CODICE PER Ø ALBERO - CODE BY SHAFT Ø		
	*28,57 mm	*36 mm	40 mm
	3001835	3001479	3001485



CONO 74	CODICE PER Ø ALBERO - CODE BY SHAFT Ø		
	*28,57 mm	*36 mm	40 mm
	3001834	3001478	3001484

Boccole di Centraggio **KBC** KBC Centering Bushings Kit



↑
C1



↑
C2



↑
C3



↑
C4



↑
C5



↑
C6



↑
C7



↑
C8

NUOVO - NEW

TIPO KIT KIT TYPE	CODICE CODE	Ø ALBERO mm SHAFT Ø mm
KBC-28,57	2400823	28,57
KBC-36	2400822	36
KBC-38	2400821	38
KBC-40	2400820	40

KBC KIT COMPLETO: **8 pezzi** (C1-C8)
KBC COMPLETE KIT: **8 pieces** (C1-C8)

- Ø 28,57 mm : materiale ad esaurimento / selling out
- Ø 36 mm: materiale a richiesta /on Request

Boccole a Gradini **BGR** BGR Stepped Bushings



BGR

CENTRAGGI CENTERING	*28,57 mm	*36 mm	38 mm	40 mm
Ø57 - 67 - 73	3001805	3001082	3001181	3001081



**BGR
Opel**

CENTRAGGI CENTERING	*28,57 mm	*36 mm	38 mm	40 mm
Ø56,5 - 65 - 70,1 - 75,5	3000521	3000471	3000470	3000513



**BGR
BMW**

CENTRAGGI CENTERING	*28,57 mm	*36 mm	38 mm	40 mm
DA-FROM Ø56 A 57 DA-FROM Ø71,7 A 74,3	3002576	3002687	3002688	3002689



**BGR
Renault**

CENTRAGGI CENTERING	*28,57 mm	*36 mm	38 mm	40 mm
Ø60	3003269	3003271	3003272	3003273
Ø66	3003480	3003482	3003483	3003484

- Ø 28,57 mm : materiale ad esaurimento / selling out
- Ø 36 mm: materiale a richiesta /on Request

Boccola + Cono per FERRARI ENZO **BCF**

BCF Bushing + Cone for FERRARI ENZO



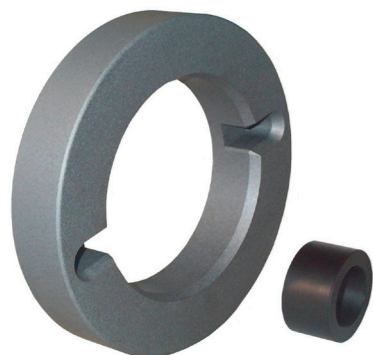
	CODICE CODE	Ø ALBERO mm SHAFT Ø mm
BCF 1	2000411	*28,57
BCF 2	2000410	*36
BCF 3	2000409	38
BCF 4	2000408	40

• Ø 28,57 mm : materiale ad esaurimento / selling out

• Ø 36 mm: materiale a richiesta /on Request

Distanziale per Ruote Sportive **DRS**

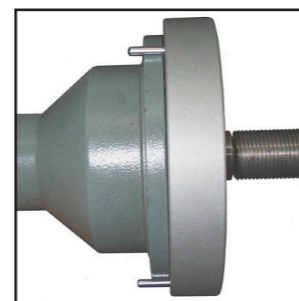
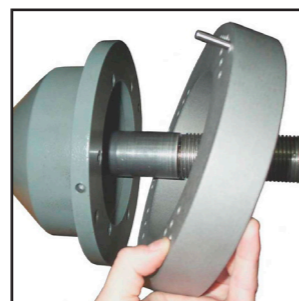
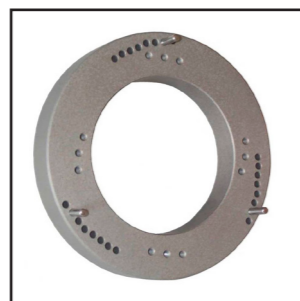
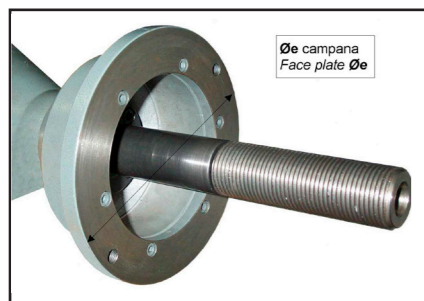
DRS Spacer for Racing Wheels



• Ø 28,57 mm : materiale ad esaurimento / selling out

• Ø 36 mm: materiale a richiesta /on Request

	*28,57 mm	*36 mm	38 mm	40 mm
DRS	2000274	2000272	2000171	2000271



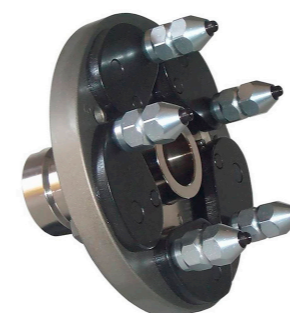
Flange Rapide Universali

Universal Quick Flanges



FRU-SA

Con le flange di bloccaggio universali Femas, **FRU** e **FRU-SA** specifiche per cerchi privi di foro centrale passante, la ruota viene bloccata e centrata esattamente come sul mozzo dell'auto. Con le flange è possibile utilizzare gli anelli di centraggio AC, disponibili a richiesta, particolarmente indicati per le vetture Francesi Peugeot, Renault e Citroen.



FRU

Femas **FRU** and **FRU-SA** locking flanges – specifically projected to lock blind rims, fasten the rim exactly like it was onto the car's axle. Optional "AC" centering rings are available, upon request. Particularly, AC centering rings are helpful when clamping wheels with blind central hole (PEUGEOT, RENAULT...), since it would be compulsory to unload the threaded shaft of the balancer - making impossible the use of cones or bushings.



FPF

Il foro centrale dei cerchi è normalmente utilizzato come riferimento del centraggio ruota, ma nel caso in cui esso non sia in perfette condizioni, causa ossidazione, ovalizzazioni etc., si rende necessario l'utilizzo dei fori di fissaggio del cerchio al mozzo tramite dadi o bulloni, quali punti di centraggio. Questa operazione è possibile utilizzando le flange **FPF** o **FPM-I** lasciando alla ghiera il compito del bloccaggio finale.

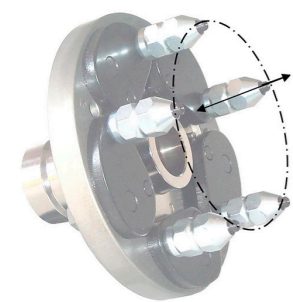


FPM-I

In case the central hole of the wheel is not reliable enough as precise reference point (i.e. because of damages, out-of-round wear, rust...) it is necessary to refer to the other holes of the rim by Femas centering flanges, leaving the final locking step to a standard ring nut.

Flangia Rapida Universale **FRU**

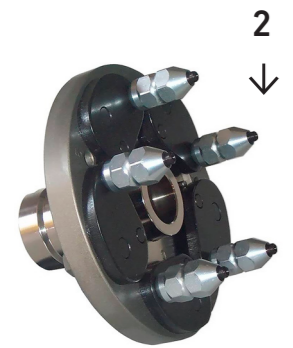
FRU Universal Quick Flange



Ø apertura bielle

Ø min. 90 mm

Ø max. 208 mm



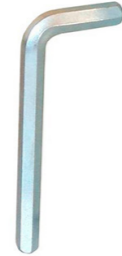
↑
1



↑
3



↑
4



↑
5



↑
6

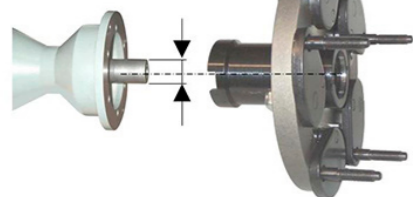


↑
7

FRU	COMPOSIZIONE KIT - KIT COMPONENTS
1	CORPO FLANGIA - FLANGE BODY
2	SET DADO BIFRONTALE - CONICAL SPHERICAL NUT SET
3	CHIAVE A PIPA - EXAGONAL PIPE WRENCH
4	CHIAVE FISSA - EXAGONAL WRENCH
5	CHIAVE ESAGONALE - EXAGONAL WRENCH
6	VITE FISSAGGIO FLANGIA - FIXING SCREW
7	RILEVATORE FORI - HOLES DETECTOR

CODICE CODE	UTILIZZO USE	Ø ALBERO mm SHAFT Ø mm
2001163	HOFMANN - BEISSBARTH - SICAM - JOHN BEAN (old) - ATT - NUSSBAUM M&B - HUNTER (ISO 40)	ISO 40
2000331	HOFMANN (pneumatica/pneumatic)	
2000449	SICAM (pneumatica/pneumatic)	

Ø ALBERO mm
SHAFT Ø mm



Ø 46 mm MATERIALE AD ESAURIMENTO

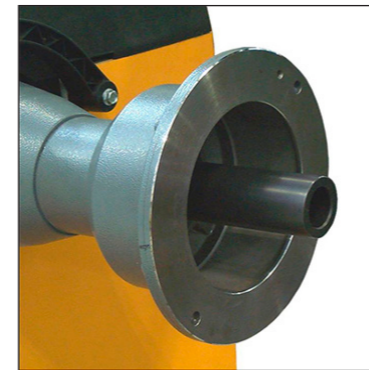
Ø 46 mm SELLING OUT

Per identificare la **FRU**

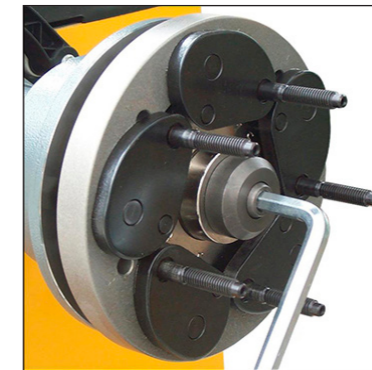
For choosing the correct **FRU**

Utilizzo Flangia **FRU**

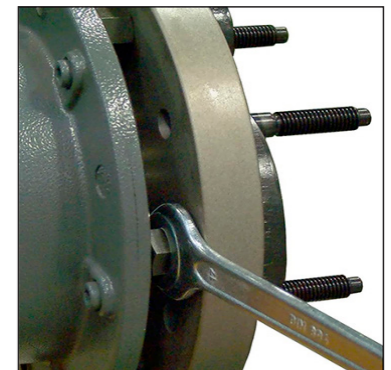
FRU Flange Use



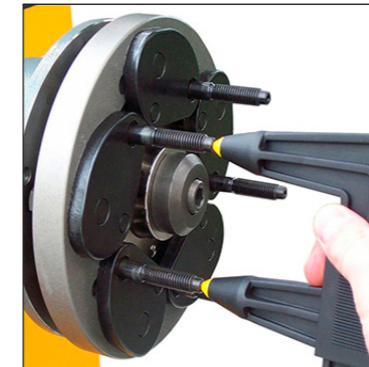
↑
1



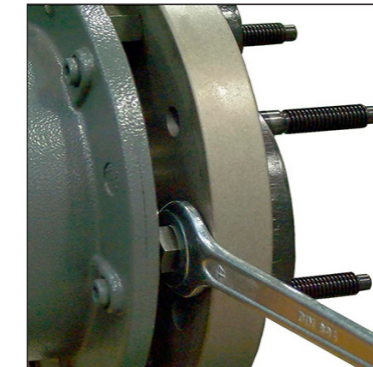
↑
2



↑
3



↑
4



↑
5



↑
6



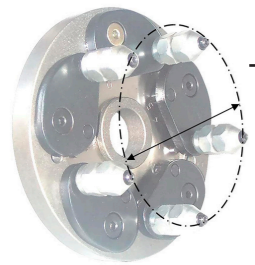
↑
7

Flangia Rapida Universale **FRU-SA**

FRU-SA Universal Quick Flange

Utilizzo Flangia **FRU-SA**

FRU-SA Flange Use

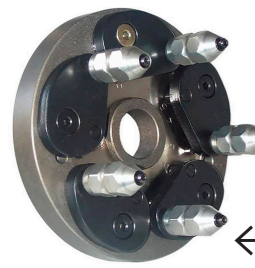


Ø apertura bielle

Ø min. 90 mm

Ø max. 208 mm

FRU-SA	COMPOSIZIONE KIT - KIT COMPONENTS
1	CORPO FLANGIA - FLANGE BODY
2	SET DADO BIFRONTALE - CONICAL SPHERICAL NUT SET
3	CHIAVE A PIPA - EXAGONAL PIPE WRENCH
4	CHIAVE IT6 - IT6 WRENCH
5	CHIAVE ESAGONALE - EXAGONAL WRENCH
6	VITE FISSAGGIO FLANGIA - FIXING SCREW
7	RILEVATORE FORI - HOLES DETECTOR



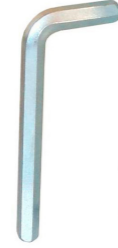
↑
1



↑
3



↑
4



↑
5



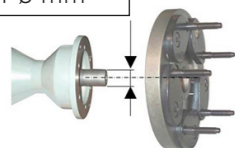
↑
6



↑
7

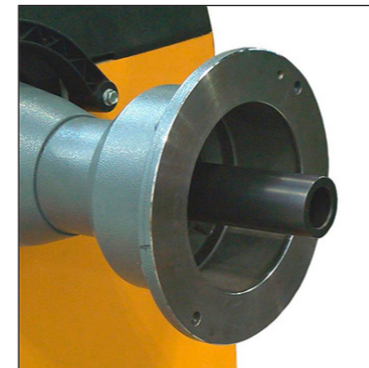
CODICE CODE	UTILIZZO USE	Ø ALBERO mm SHAFT Ø mm
2001533	CORMACH - COATS - MONDOLFO - HOFMANN I - JOHN BEAN (nuova/new)	28,57
2001416	CEMB (dal 96/from 96) - TECO 60 - GIULIANO - RAVAGLIOLI (1996/2002)	36
2001635	FASEP	38
	WERTHER (vecchia/old)	36
2001531	SICE - CORGHI - FAIP	38
2001504	COATS - RAVAGLIOLI - SPACE - SIRIO - CORMACH (new) MONDOLFO (new) HUNTER (GSP 9200/PSP 9200) - POGLIANI & RIVOLTA - CEMB/HOFMANN (megaspine) - GIULIANO (S449/S448S/S450/S455)	40
2002743	SICE - CORGHI - FAIP - TECO (new) - MONDOLFO (dal/from 2014)	
2004297	FASEP new	

Ø ALBERO mm
SHAFT Ø mm

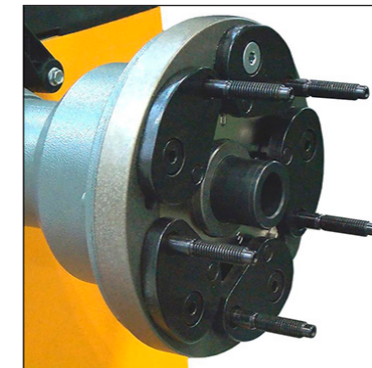


Per identificare la **FRU**

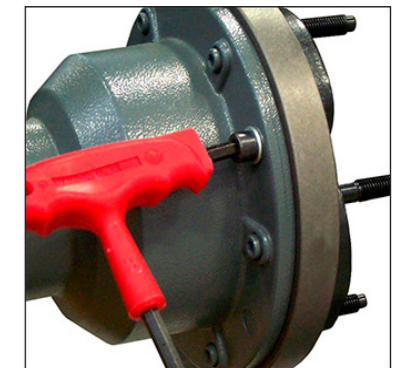
For choosing the correct **FRU**



↑
1



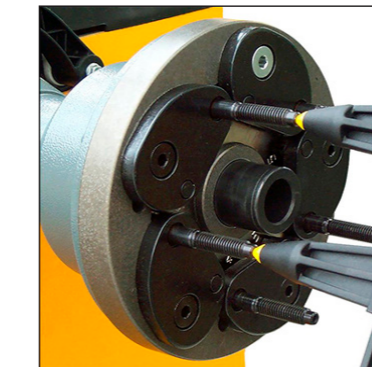
↑
2



↑
3



↑
4



↑
5



↑
6



↑
7



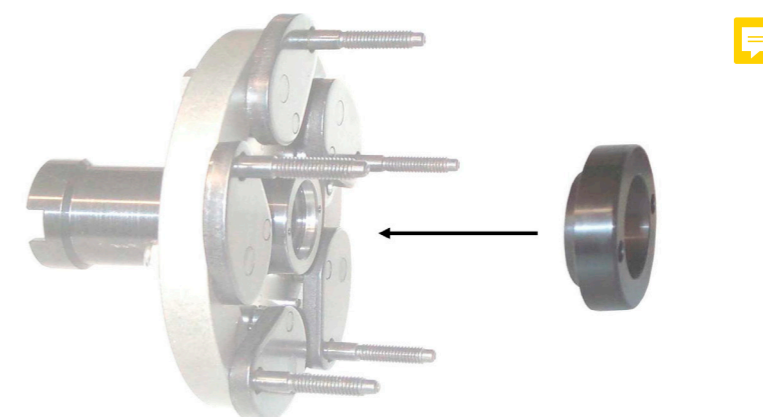
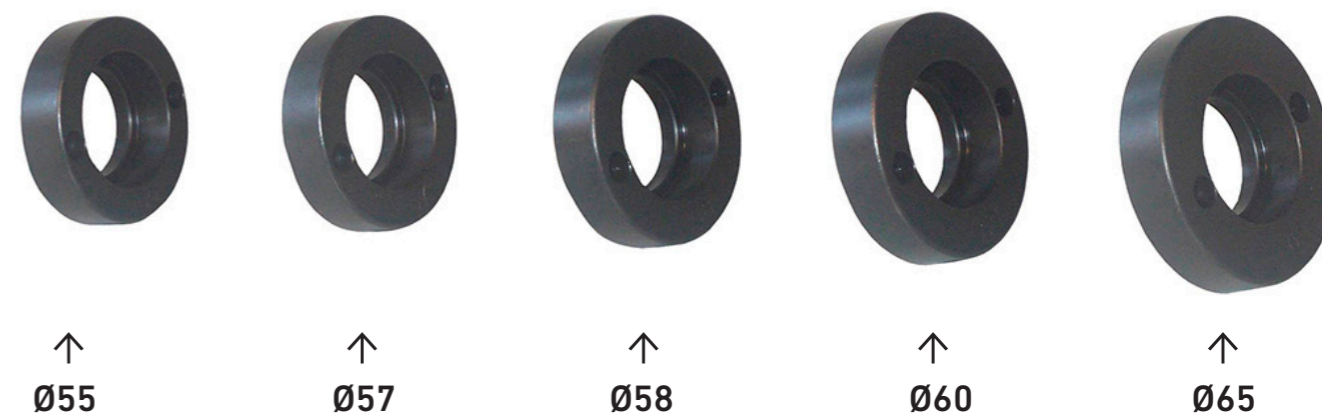
↑
8

ACCESSORI per FRU e FRU-SA ACCESSORIES for FRU and FRU-SA



RIF REF.	CODICE CODE	UTILIZZO USE	
1	2400988	SET BOCCOLA CONICA PER DADO RAPIDO (5 pezzi) CONICAL BUSHING SET FOR QUICK NUT (5 pieces)	MATERIALE AD ESAURIMENTO SELLING OUT
2	2400987	SET BOCCOLA SFERICA PER DADO RAPIDO (5 PEZZI) SPHERICAL BUSHING SET FOR QUICK NUT (5 pieces)	MATERIALE AD ESAURIMENTO SELLING OUT
3	2400986	SET BOCCOLA MICHELIN PER DADO RAPIDO (5 pezzi) MICHELIN BUSHING SET FOR QUICK NUT (5 pieces)	MATERIALE AD ESAURIMENTO SELLING OUT
4	2401949	SET DADO RAPIDO (5 pezzi) QUICK NUT SET (5 pieces)	MATERIALE AD ESAURIMENTO SELLING OUT
5	2400864	SET BOCCOLA CONICA (5 pezzi) CONICAL BUSHING SET (5 pieces)	
6	2400863	SET DADO BIFRONTALE (5 pezzi) CONICAL - SPHERICAL NUT SET (5 pieces)	
7	2400985	SET DADO CONICO PER RUOTE IN LEGA (5 pezzi) CONICAL NUT SET FOR ALLOY WHEELS (5 pieces)	
8	2004556	SET DADO CONICO PER MOZZI SPORGENTI (5 pezzi) CONICAL NUT SET FOR SPECIAL HUB WHEELS (5 pieces)	
9	2003380	SET DADO CONICO SPECIALE PER CERCHI PEUGEOT (5 pezzi) SPECIAL CONICAL NUT SET FOR PEUGEOT RIMS (5 pieces)	

AC 5 Kit di 5 Anelli di Centraggio (per FRU) AC 5 Set of 5 Centering Rings (for FRU)

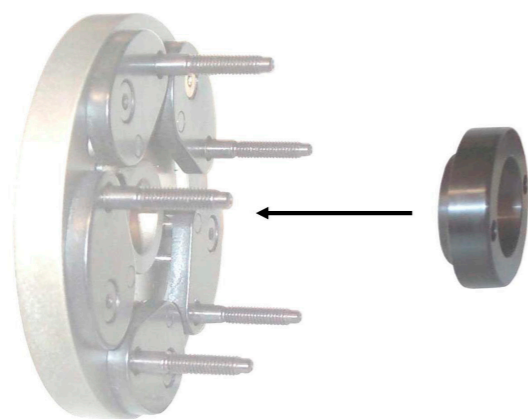
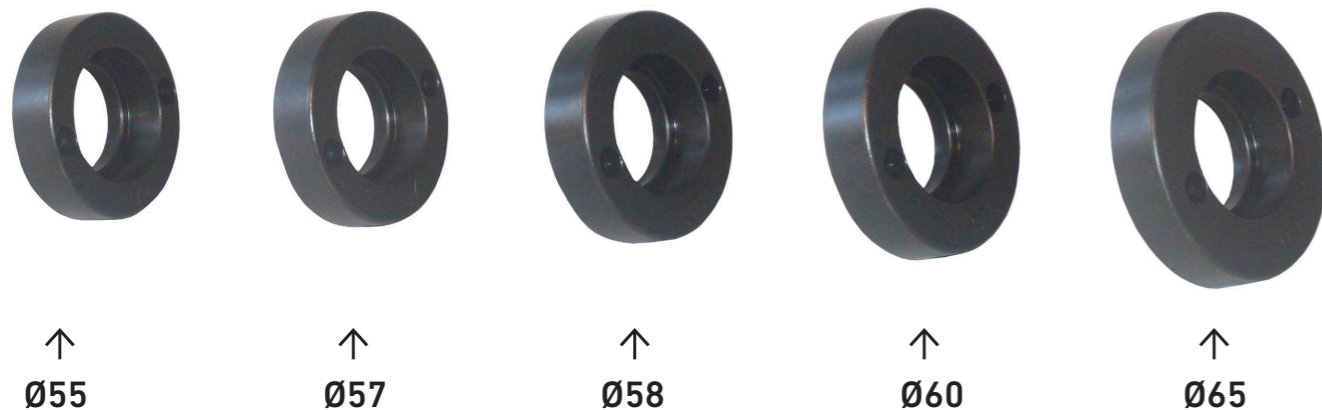


Per la scelta del giusto anello di centraggio consultare la nostra tavola di identificazione cerchi.

To select the right rings, look at the enclosed references booklet

RIF REF.	CODICE CODE	UTILIZZO SU FLANGIA FRU FITTING ON FRU FLANGE
1	2400979	2001161
2	2400916	2001164 - 2003141
3	2401782	2001163 - 2000331 - 2000449

AC 5 Kit di 5 Anelli di Centraggio (per FRU-SA) AC 5 Set of 5 Centering Rings (for FRU-SA)

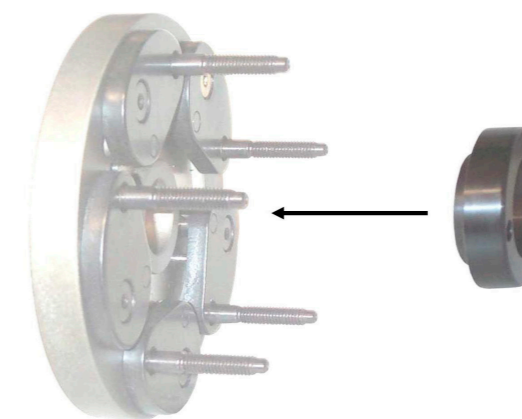


Per la scelta del giusto anello di centraggio consultare la nostra tavola di identificazione cerchi.

To select the right rings, look at the enclosed references booklet.

RIF REF.	CODICE CODE	UTILIZZO SU FLANGIA FRU-SA FITTING ON FRU-SA FLANGE
1	2401782	2001533 - 2001635 - 2004297
2	2401955	2001416
3	2400976	2001504
4	2400941	2001531
5	2402737	2002743

AC 3 Kit di 3 Anelli di Centraggio (per FRU-SA) AC 3 Set of 3 Centering Rings (for FRU-SA)



Per la scelta del giusto anello di centraggio consultare la nostra tavola di identificazione cerchi.

To select the right rings, look at the enclosed references booklet.

RIF REF.	CODICE CODE	UTILIZZO SU FLANGIA FRU-SA FITTING ON FRU-SA FLANGE
1	2401786	2001533 - 2001635 - 2004297
2	2401958	2001416
3	2402734	2001504
4	2400938	2001531
5	2402744	2002743

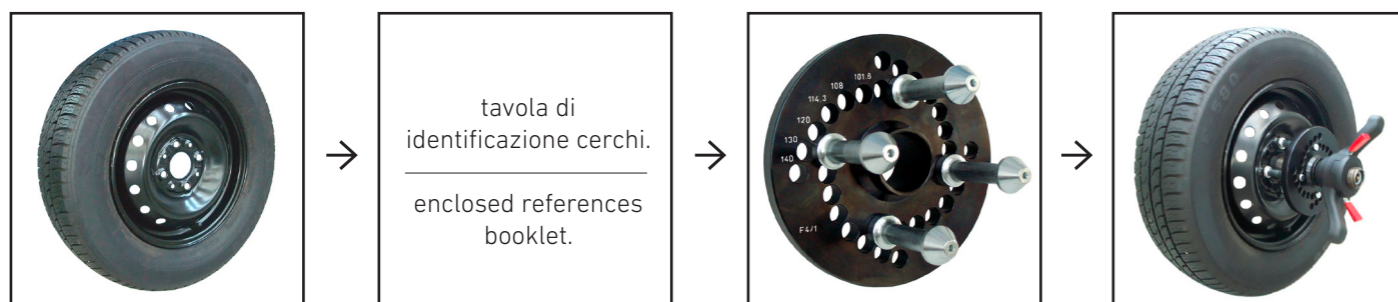
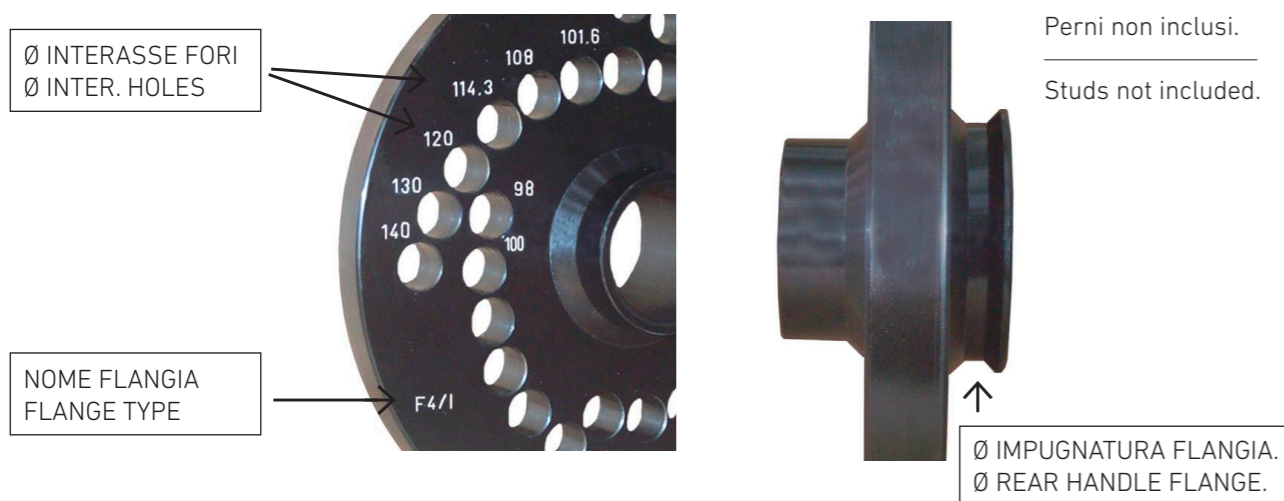
FPF Flangia di centraggio a Perni Frontali

FPF Centering Flange Plate Adapters



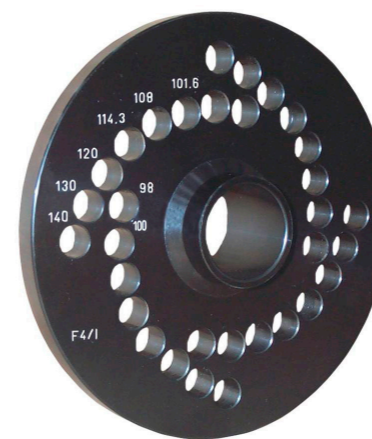
Le flange a perni frontali FPF sono strutturate in modo da far sì che i perni, per il centraggio della ruota, non siano vincolati al corpo della flangia bensì mobili per facilitarne l'estrazione e la sostituzione. Questo da anche un notevole aiuto in fase di equilibratura in quanto i perni non essendo avvitati sul corpo della flangia permettono un centraggio molto più preciso, andando ad eliminare quei giochi che normalmente si creano con le filettature.

FPF flange plate adapters have no built-in pins in order to let them compensate the typical backlash between flange wheel balancer. As a matter of fact, the geometry of a standard wheel and the balancer threaded shaft don't match perfectly, without cooperating to a perfect balancing, but: the fastening of the pins into FPF plate remain smoothly free until the very final locking, adapting the whole flange to the real shape of the rim and its holes. The result is a perfect wheel locking, for a perfect wheel balancing.



FPF Flangia di centraggio a Perni Frontali

FPF Centering Flange Plate Adapters



Per la scelta della flangia di centraggio consultare la nostra tavola di identificazione cerchi.

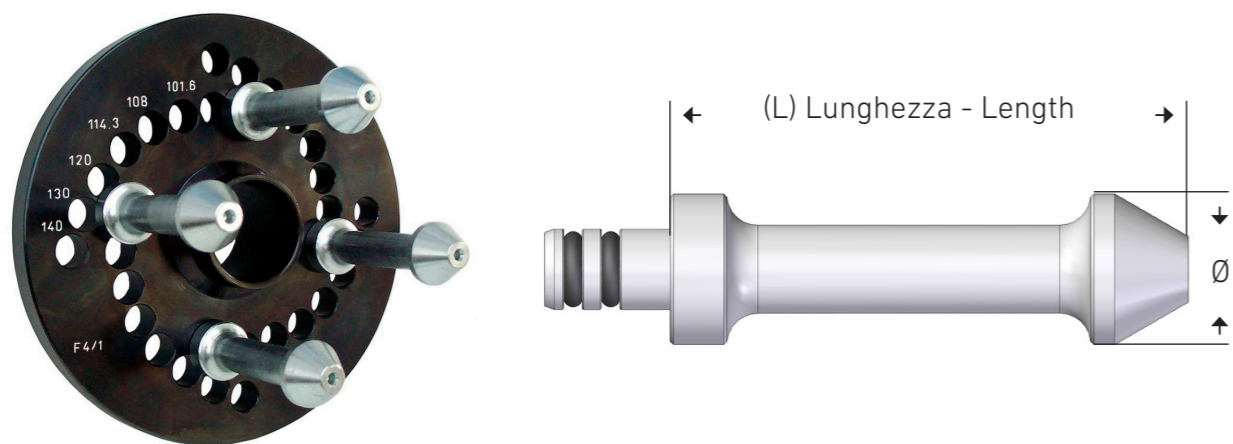
To select the centering flange, look at the enclosed references booklet.

	Ø28,57 mm	Ø36 mm	Ø38 mm	Ø40 mm
FPF 3-1	3002509	3002516	3002502	3002523
FPF 3-2	3002510	3002517	3002503	3002524
FPF 4-1	3002511	3002518	3002504	3002525
FPF 4-2	3002512	3002519	3002505	3002526
FPF 5-1	3002513	3002520	3002506	3002527
FPF 5-2	3002514	3002521	3002507	3002528
FPF 5-3	3002515	3002522	3002508	3002529
BMW	3002753	3002752	3002758	3002754
FPF OR	3002861	3002863	3002864	3002858

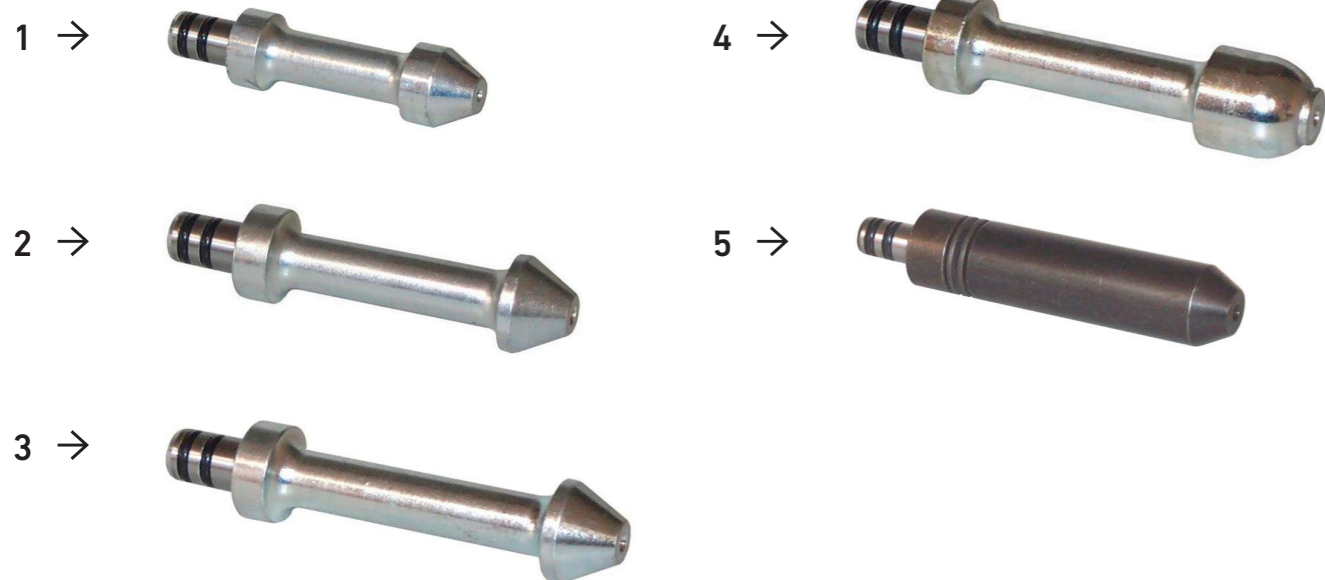
Ø 28,57 mm: **MATERIALE AD ESAURIMENTO.** Ø 28,57 mm: **SELLING OUT.**
Ø 36 mm: **MATERIALE A RICHIESTA.** Ø 36 mm: **ON REQUEST.**

FPF 3-1	3x98 CITROEN - PEUGEOT 3x115 PEUGEOT 3x120 PEUGEOT 3x120,65 3x125 DAF 3x130 - RENAULT 3x139,7 FORD - OPEL - ISUZU - MAZDA - MITSUBISHI - NISSAN - TOYOTA - VW
FPF 3-2	3x150 RENAULT 3x160 CITROEN - PEUGEOT 3x170 FORD - MITSUBISHI - OPEL - FIAT - 3x177,8 TOYOTA
FPF 4-1	4x98 ALFA - FIAT - LADA - LANCIA - SEAT 4x100 AUDI - BMW - HONDA - KIA - LOTUS - MAZDA - MITSUBISHI - NISSAN - OPEL - RENAULT - ROVER - SEAT - VW - SKODA - SUBARU - TOYOTA - VOLVO 4x101,6 ROVER 4x108 ALFA - AUDI - FORD - LADA - MASERATI - SAAB - VOLVO 4x114,3 DAIHATSU - FORD - HONDA - HYUNDAI - LOTUS - MAZDA - MITSUBISHI - NISSAN - ROVER - SAAB - SUZUKI 4x120 HONDA - MAZDA 4x130 - VOLKSWAGEN 4x140 PEUGEOT - SUBARU
FPF 4-2	4x95,25 ROVER 4x107,95 4x110 DAIHATSU - MAZDA 4x160 RENAULT - TRABANT WARTBURG 4x165,1 DODGE - FORD
FPF 5-1	5x98 CITROEN - VW 5x100 CHRYSLER - SUBARU - TOYOTA - VW 5x108 CITROEN - FERRARI - LANCIA - VOLVO - PEUGEOT - RENAULT 5x112 AUDI - MERCEDES BENZ - VW 5x120,65 GENERAL MOTORS - JAGUAR - MASERATI - OPEL 5x130 AUDI - MERCEDES BENZ - PORSCHE 5x139,7 DAIHATSU - FORD - LADA - SUZUKI
FPF 5-2	5x110 OPEL - SAAB 5x114,3 CHRYSLER - HONDA - MAZDA - NISSAN - MITSUBISHI 5x118 CITROEN - FIAT - PEUGEOT 5x120 BMW - LAMBORGHINI - LOTUS - OPEL 5x127 ROVER 5x135 FORD 5x140 MERCEDES BENZ - PEUGEOT 5x150 TOYOTA
FPF 5-3	5x101,6 AUTO AMERICANE - AMERICAN CAR 5x110 OPEL - SAAB 5x152,4 OPEL 5x154,95 ASTON MARTIN - ROLLS ROYCE 5x160 CITROEN - FORD - NISSAN - VOLKSWAGEN 5x165,1 ROVER 5x170 SAAB
BMW	4x100 BMW 5x120 BMW
FPF OR	3x112 SMART 4x114,3 DAIHATSU - FORD - HONDA - HYUNDAI - MAZDA - MITSUBISHI - NISSAN - ROVER - SAAB - SUZUKI 5x139,7 DAIHATSU - FORD - SUZUKI 6x139,7 FORD - OPEL FRONTERA - ISUZU - MITSUBISHI - NISSAN - TOYOTA - VW 4x165,1 DODGE - FORD 5x165,1 ROVER

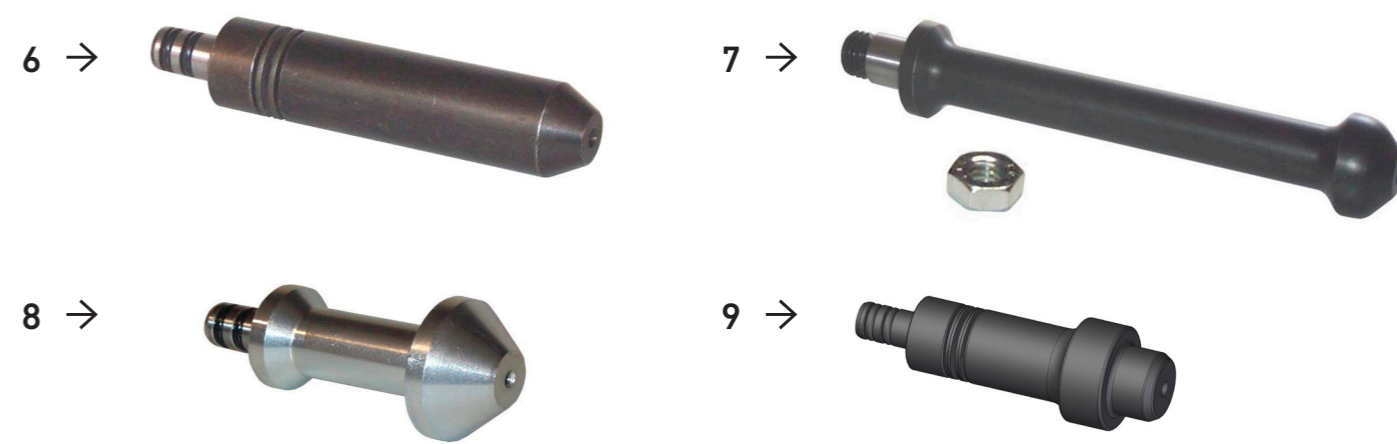
PERNI per Flange FPF STUDS for FPF Flanges



RIF REF.	CODICE CODE	N° PERNI PINS N°	Ø	L	DESCRIZIONE DESCRIPTION
1	2402531	5	Ø 22 mm	70 mm	SET DI 5 PERNI - SET OF 5 STUDS
2	2402568	5	Ø 24 mm	82,5 mm	SET DI 5 PERNI - SET OF 5 STUDS
3	2402572	5	Ø 24 mm	92 mm	SET DI 5 PERNI - SET OF 5 STUDS
4	2402539	5	Ø 24 mm	92 mm	SET DI 5 PERNI PORSCHE - SET OF 5 STUDS FOR PORSCHE
5	2400718	5	Ø 24 mm	100 mm	SET DI 5 PERNI BMW - BMW SET OF 5 STUDS
	2404247	5	Ø 24 mm	120 mm	SET DI 5 PERNI BMW - BMW SET OF 5 STUDS



PERNI per Flange FPF STUDS for FPF Flanges



RIF REF.	CODICE CODE	N° PERNI PINS N°	Ø	L	DESCRIZIONE DESCRIPTION
6	2402759	5	Ø 24 mm	100 mm	SET DI 5 PERNI SOLO PER FLANGIA (BMW) SET OF 5 STUDS ONLY FOR (BMW) FLANGE
	2403724	5	Ø 24 mm	120 mm	
7	2402488	5	Ø 24 mm	140 mm	SET DI 5 PERNI (con dadi) - SET OF 5 STUDS (with nuts)
8	2403268	5	Ø 39 mm	66 mm	SET DI 5 PERNI ROVER - ROVER SET OF 5 STUDS
9	2404566	5	Ø 34 mm	85 mm	SET DI 5 PERNI DISCOVERY - DISCOVERY SET OF 5 STUDS

ESPOSITORI per flange FPF

FPF flanges STORAGE BOXES



Comodo pannello porta FLANGE FPF FEMAS. Il pannello è composto da una lamiera sagomata e da perni porta oggetti. Già munito di fori può essere facilmente e rapidamente appeso al muro. Il pannello consente l'alloggiamento delle flange con i relativi perni, inoltre sono stati ricavati degli appositi alloggiamenti per ulteriori perni di centraggio.

The wall panel for FPF FEMAS FLANGES is very easy to use. Made of one panel with drilled holes to be easily and quickly hung up the Wall, it allows to store flanges and relevant studs, to optimize the working space.

CODICE - CODE

2005080



Altro comodo accessorio è il CARRELLO porta FLANGE FPF FEMAS. Struttura solida e affidabile, può contenere tutta l'attuale gamma di flange FPF Femas, inoltre offre un ampio vassoio per riporre i vari perni di centraggio, o minuteria. Munito di quattro ruote girevoli può essere posizionato ovunque nell'officina. L'ideale per creare un'isola di lavoro e avere tutto a portata di mano.

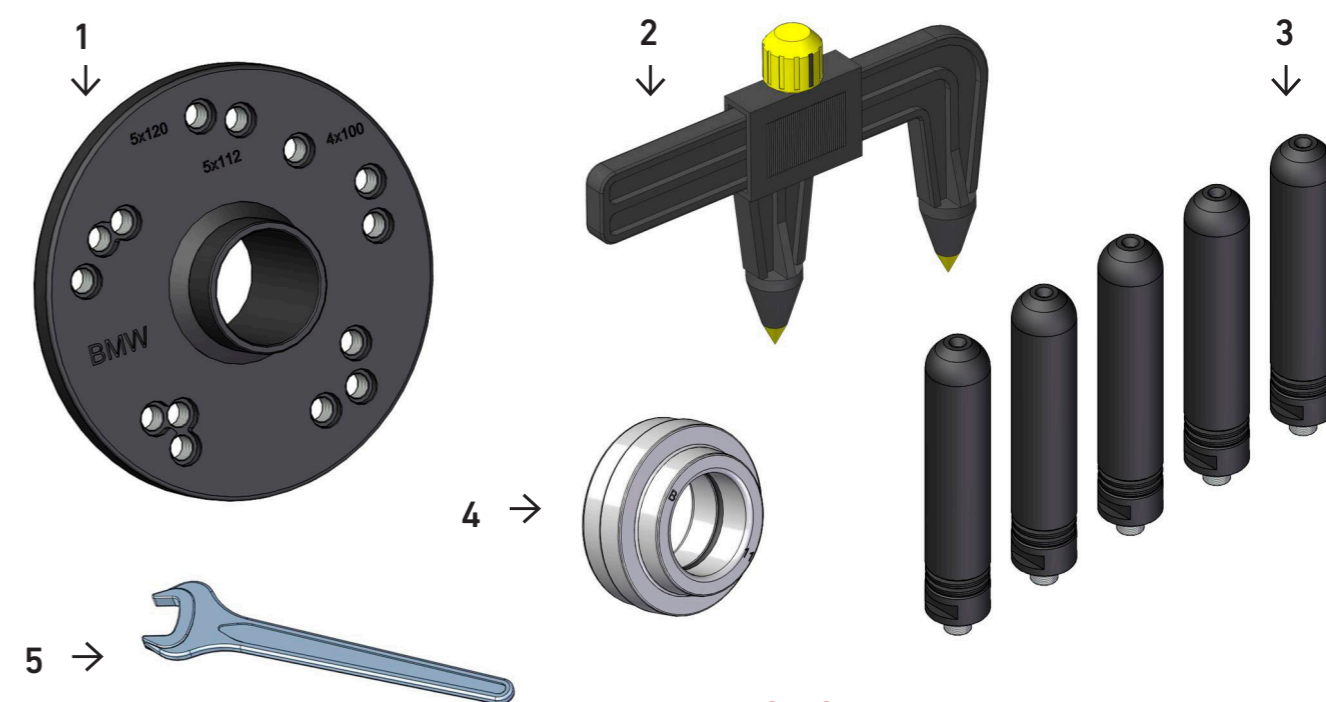
With its solid and reliable structure, The TROLLEY for FPF FEMAS FLANGES can store all the range of FPF Femas flanges, studs and small parts. Supplied with four pivoting wheels, it can be placed everywhere in the workshop. It is the ideal tool for creating an handing workstand.

CODICE - CODE

2002416

KBMW Kit flangia specifica BMW

KBMW BMW specifici flange



NUOVO - NEW

KBMW	COMPOSIZIONE KIT - KIT COMPONENTS
1	CORPO FLANGIA - FLANGE BODY
2	RILEVATORE FORI - HOLES DETECTOR
3	KIT DI 5 PERNI - SET OF 5 PINS
4	BOCCOLA DI CENTRAGGIO CENTERING BUSHING
5	CHIAVE ESAGONALE - EXAGONAL WRENCH

CODICE CODE	Ø ALBERO mm SHAFT Ø
2004746	40

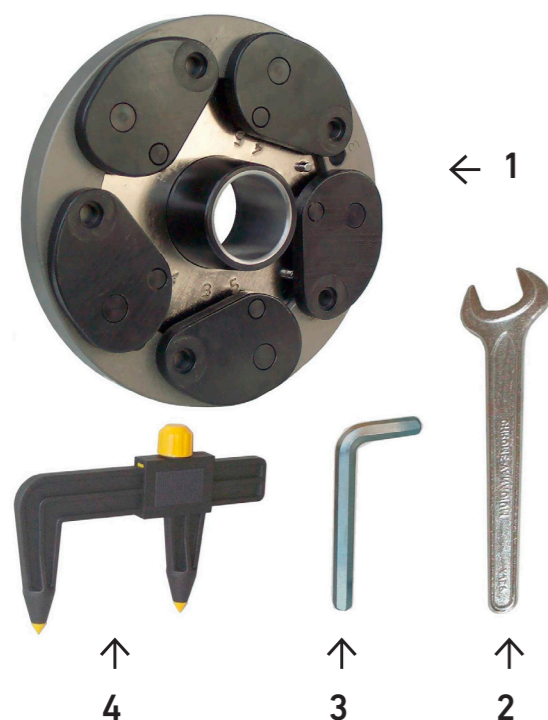
Ø 28,57 - 36 - 38 mm
MATERIALE A RICHIESTA.

Ø 28,57 - 36 - 38 mm
ON REQUEST.

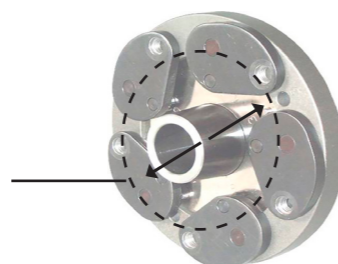
Il kit FastLock per BMW è stato progettato e realizzato per coprire e adattarsi perfettamente a tutti i cerchi della gamma BMW, inclusi i modelli più recenti. La boccola bi-frontale a bassa conicità e i perni con molle a tazza assicurano un bloccaggio preciso e performante, e consentono di evitare danni ai cerchi, anche nel caso in cui la sede dei bulloni fosse usurata o deformata. Tutti i componenti del kit sono realizzati su macchine a controllo numerico per assicurare le migliori prestazioni.

The FastLock kit for BMW has been developed and manufactured to cover and fit perfectly all the BMW rims including latest models. The high performing low taper-ratio bi-frontal bush and the pins equipped with Belleville washers assure a perfect and fast locking and avoid rim damages, even in case of worn or deformed bolts slots. All the components of the kit have been manufactured on CNC machine tools in order to ensure the best performances.

FPM-I Flangia Rapida Universale di centraggio FPM-I Universal Quick centering Flange



Ø min. 90 mm
Ø max. 208 mm
Ø apertura bielle



IL KIT FPM-I VIENE FORNITO SENZA PERNI DI CENTRAGGIO,
DA ORDINARE SEPARATAMENTE.

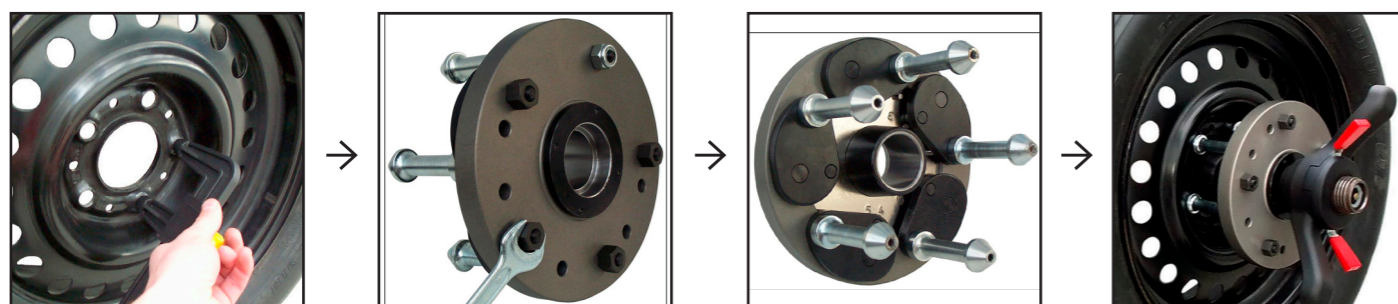
FPM-I PINS NOT INCLUDED, TO BE ORDERED SEPARATELY.

Ø 28,57 mm: **MATERIALE AD ESAURIMENTO.**
Ø 36 mm: **MATERIALE A RICHIESTA.**

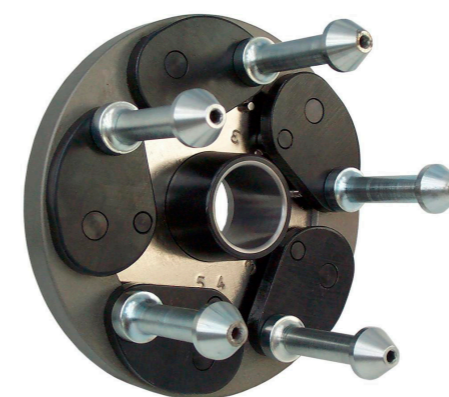
Ø 28,57 mm: **SELLING OUT.**
Ø 36 mm: **ON REQUEST.**

FPM-I	COMPOSIZIONE KIT - KIT COMPONENTS
1	CORPO FLANGIA - FLANGE BODY
2	CHIAVE FISSA - EXAGONAL WRENCH
3	CHIAVE ESAGONALE - EXAGONAL WRENCH
4	RILEVATORE FORI - HOLES DETECTOR

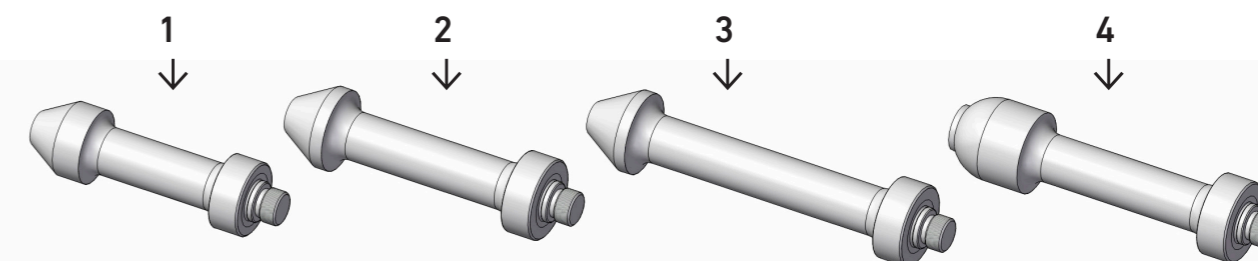
FPM-I	CODICE CODE	Ø ALBERO mm SHAFT Ø
	2002250	28,57
	2002251	36
	2002252	38
	2002253	40



PERNI per Flange FPM-I STUDS for FPM-I Flanges

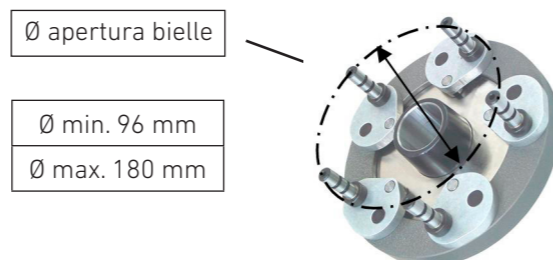
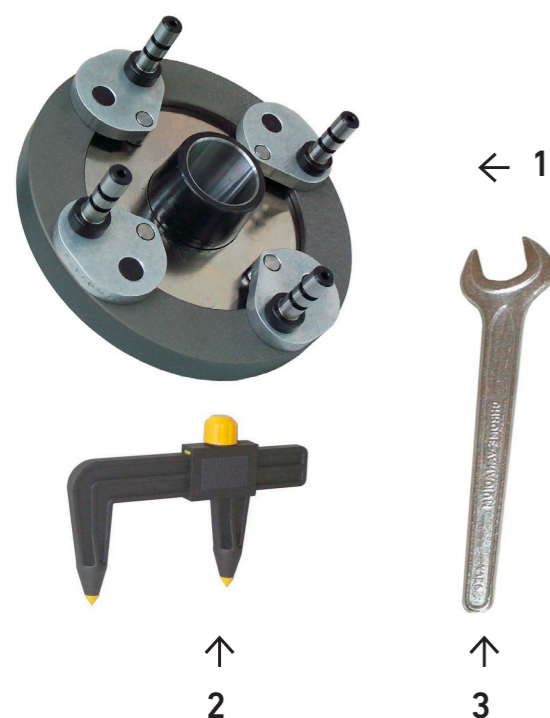


RIF REF.	CODICE CODE	N° PERNI PINS N°	Ø	L	DESCRIZIONE DESCRIPTION
1	2402264	5	Ø 22 mm	70 mm	SET DI 5 PERNI - SET OF 5 STUDS
2	2402263	5	Ø 24 mm	82,5 mm	SET DI 5 PERNI - SET OF 5 STUDS
3	2402265	5	Ø 24 mm	105 mm	SET DI 5 PERNI - SET OF 5 STUDS
4	2402262	5	Ø 24 mm	92 mm	SET DI 5 PERNI PORSCHE - SET OF 5 STUDS FOR PORSCHE
5	2402266	5	Ø 24 mm	100 mm	SET DI 5 PERNI BMW - BMW SET OF 5 STUDS
	2404248	5	Ø 24 mm	120 mm	SET DI 5 PERNI BMW - BMW SET OF 5 STUDS
6	2404586	5	Ø 39 mm	66 mm	SET DI 5 PERNI ROVER - ROVER SET OF 5 STUDS
7	2404583	5	Ø 34 mm	85 mm	SET DI 5 PERNI DISCOVERY - DISCOVERY SET OF 5 STUDS



FPM - 4 Flangia Rapida Universale di centraggio

FPM - 4 Universal Quick centering Flange



IL KIT FPM-4 VIENE FORNITO SENZA BUSSOLOTTO DI CENTRAGGIO, DA ORDINARE SEPARATAMENTE.

FPM-4 TAPER NOT INCLUDED, TO BE ORDERED SEPARATELY.

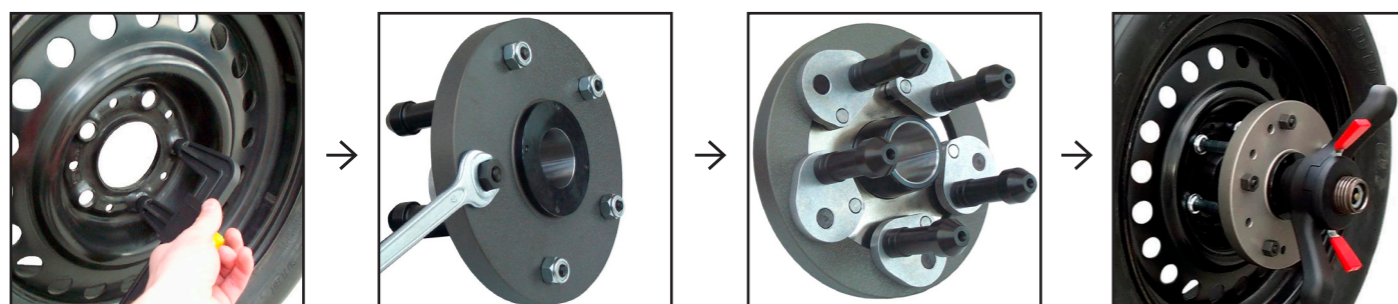
Ø 28,57 mm: **MATERIALE AD ESAURIMENTO.**
Ø 36 mm: **MATERIALE A RICHIESTA.**

Ø 28,57 mm: **SELLING OUT.**
Ø 36 mm: **ON REQUEST.**

NUOVO - NEW

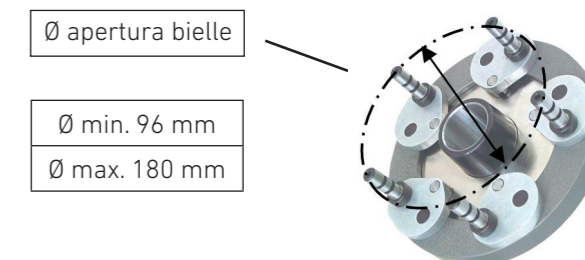
FPM-4	COMPOSIZIONE KIT - KIT COMPONENTS
1	FLANGIA FPM 4 - FPM 4 FLANGE
2	RILEVATORE FORI - HOLES DETECTOR
3	CHIAVE FISSA - EXAGONAL WRENCH

	CODICE CODE	Ø ALBERO mm SHAFT Ø
FPM-4	2003862	28,57
	2003856	36
	2003853	38
	2003851	40



FPM - 5 Flangia Rapida Universale di centraggio

FPM - 5 Universal Quick centering Flange



IL KIT FPM-5 VIENE FORNITO SENZA BUSSOLOTTO DI CENTRAGGIO, DA ORDINARE SEPARATAMENTE.

FPM-5 TAPER NOT INCLUDED, TO BE ORDERED SEPARATELY.

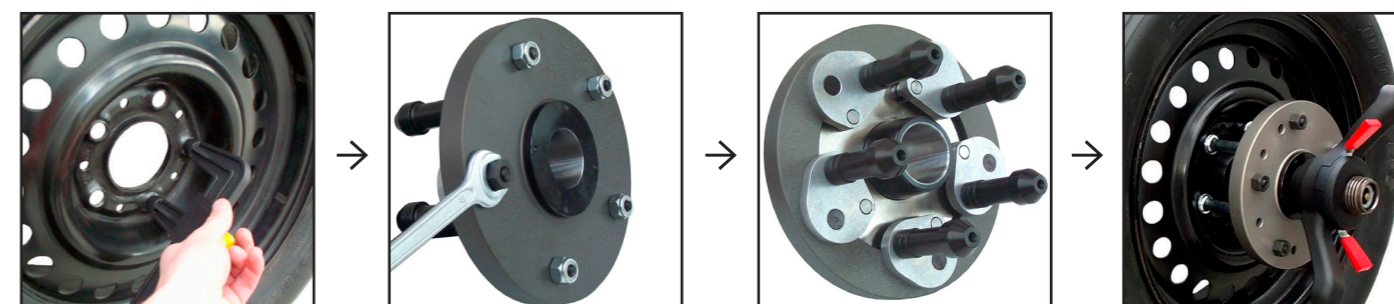
Ø 28,57 mm: **MATERIALE AD ESAURIMENTO.**
Ø 36 mm: **MATERIALE A RICHIESTA.**

Ø 28,57 mm: **SELLING OUT.**
Ø 36 mm: **ON REQUEST.**

NUOVO - NEW

FPM-5	COMPOSIZIONE KIT - KIT COMPONENTS
1	FLANGIA FPM 5 - FPM 5 FLANGE
2	RILEVATORE FORI - HOLES DETECTOR
3	CHIAVE FISSA - EXAGONAL WRENCH

	CODICE CODE	Ø ALBERO mm SHAFT Ø
FPM-5	2003863	28,57
	2003857	36
	2003854	38
	2003849	40



FPM - 6 Flangia Rapida Universale di centraggio

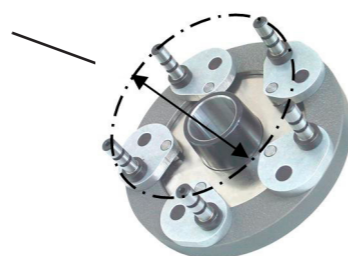
FPM - 6 Universal Quick centering Flange



Ø apertura bielle

Ø min. 96 mm

Ø max. 180 mm



IL KIT FPM-6 VIENE FORNITO SENZA BUSSOLOTTI DI CENTRAGGIO, DA ORDINARE SEPARATAMENTE.

FPM-6 TAPER NOT INCLUDED, TO BE ORDERED SEPARATELY.

Ø 28,57 mm: **MATERIALE AD ESAURIMENTO.**

Ø 36 mm: **MATERIALE A RICHIESTA.**

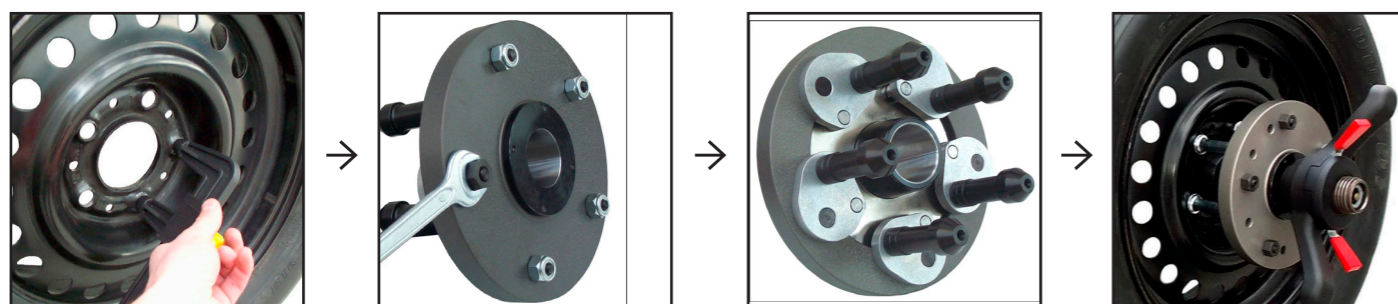
Ø 28,57 mm: **SELLING OUT.**

Ø 36 mm: **ON REQUEST.**

NUOVO - NEW

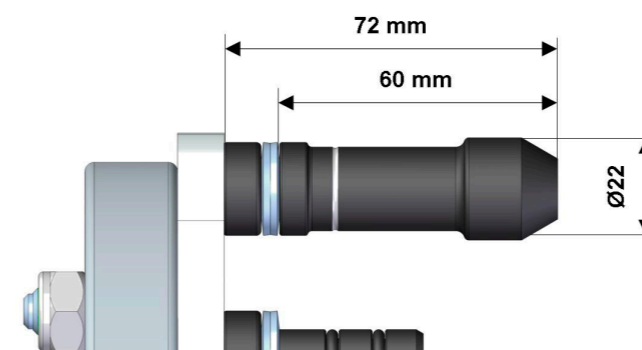
FPM-6	COMPOSIZIONE KIT - KIT COMPONENTS
1	FLANGIA FPM 6 - FPM 6 FLANGE
2	RILEVATORE FORI - HOLES DETECTOR
3	CHIAVE FISSA - EXAGONAL WRENCH

FPM-6	CODICE CODE	Ø ALBERO mm SHAFT Ø
	2003864	28,57
	2003858	36
	2003855	38
	2003848	40



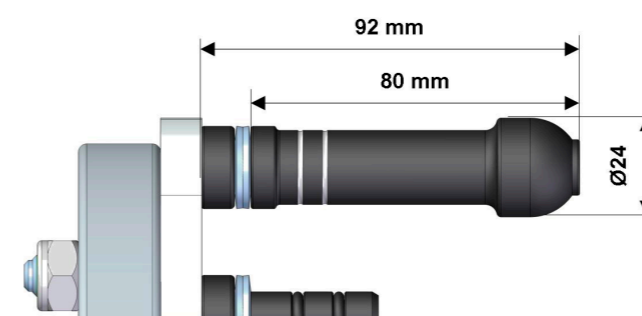
BUSSOLOTTI per Flange FPM-4-5-6

TAPER for FPM-4-5-6 Flanges



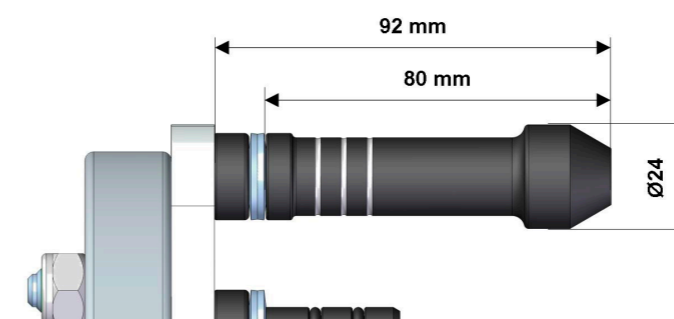
CODICE - CODE	DESCRIZIONE - DESCRIPTION
2003840	SET DI 6 BUSSOLOTTI T1 SET OF 6 TAPERS T1

T1 Bussolotto conico Ø22 L=60 mm
T1 Conical taper Ø22 L=60 mm



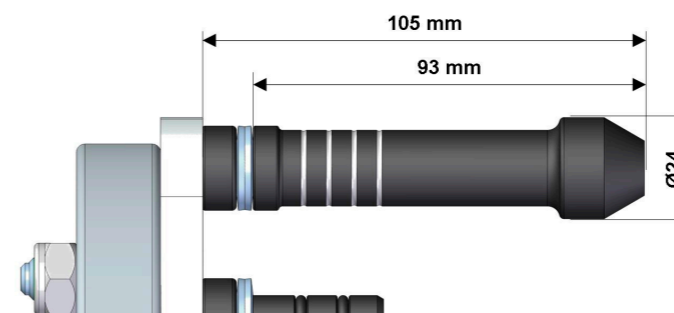
CODICE - CODE	DESCRIZIONE - DESCRIPTION
2003841	SET DI 6 BUSSOLOTTI T2 SET OF 6 TAPERS T2

T2 Bussolotto sferico Ø24 L=80 mm
T2 Spherical taper Ø24 L=80 mm



CODICE - CODE	DESCRIZIONE - DESCRIPTION
2003842	SET DI 6 BUSSOLOTTI T3 SET OF 6 TAPERS T3

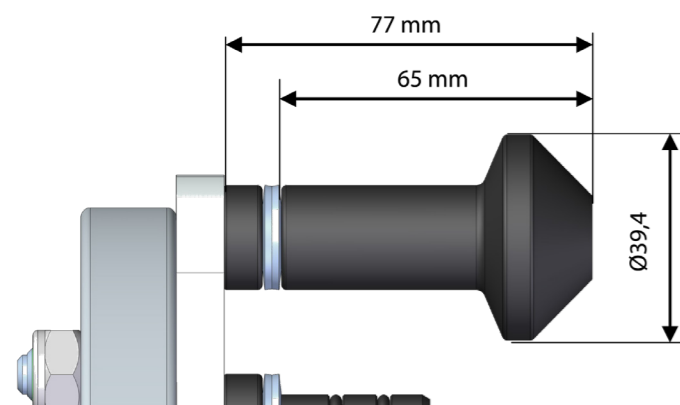
T3 Bussolotto conico Ø24 L=80 mm
T3 Conical taper Ø24 L=80 mm



CODICE - CODE	DESCRIZIONE - DESCRIPTION
2003843	SET DI 6 BUSSOLOTTI T4 SET OF 6 TAPERS T4

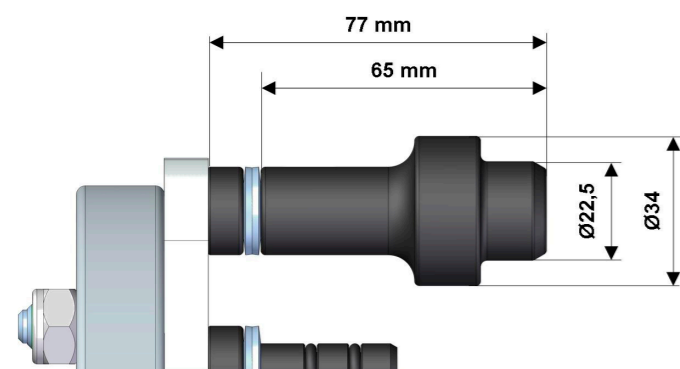
T4 Bussolotto conico Ø24 L=93 mm
T4 Conical taper Ø24 L=93 mm

BUSSOLOTTI per Flange FPM-4-5-6 TAPER for FPM-4-5-6 Flanges



CODICE - CODE	DESCRIZIONE - DESCRIPTION
2004589	SET DI 5 BUSSOLOTTI SET OF 5 TAPERS

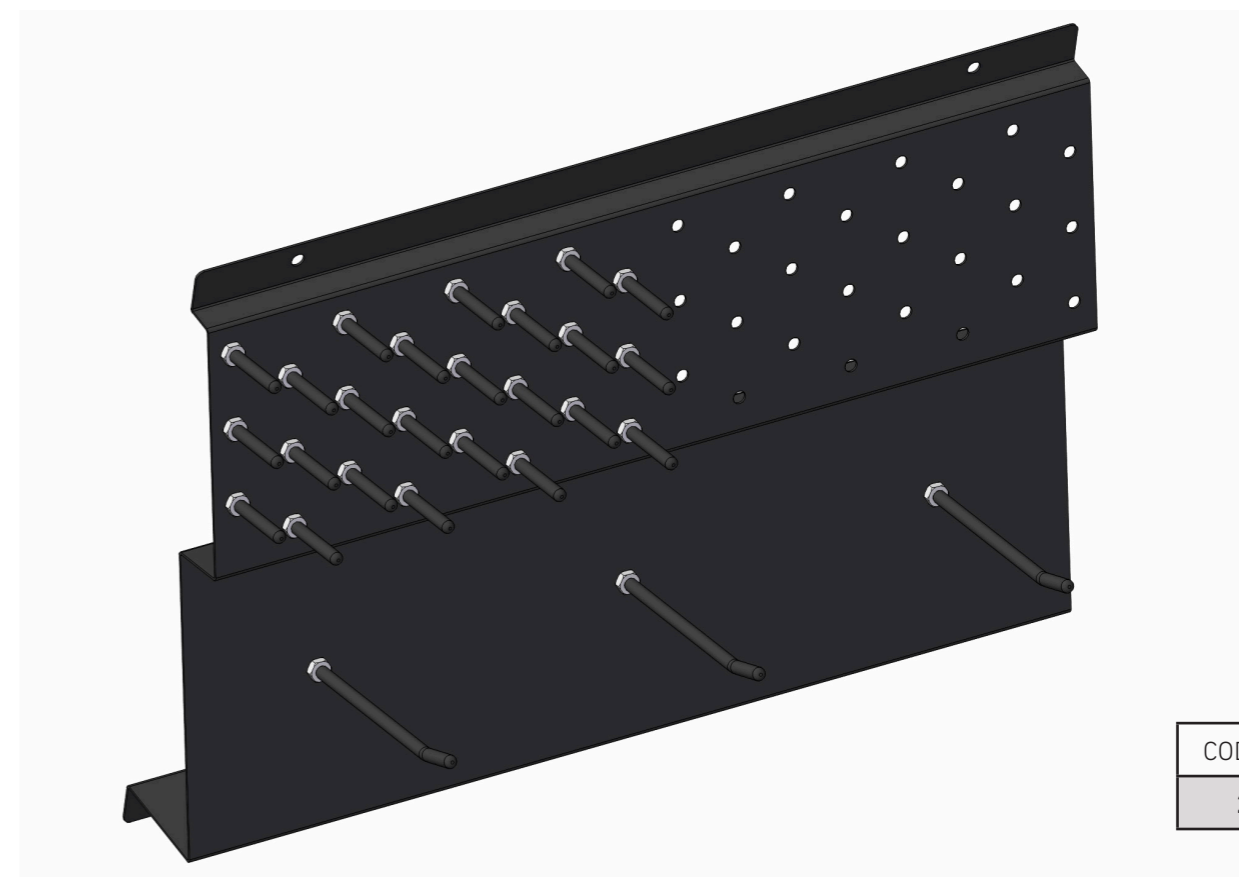
Bussolotto ROVER Ø24 L=65 mm
ROVER Taper Ø24 L=65 mm



CODICE - CODE	DESCRIZIONE - DESCRIPTION
2004580	SET DI 5 BUSSOLOTTI SET OF 5 TAPERS

Bussolotto DISCOVERY Ø22,5 L=65 mm
DISCOVERY Taper Ø22,5 L=65 mm

ESPOSITORE per flange FPM-4-5-6 FPM-4-5-6 flanges STORAGE BOXE



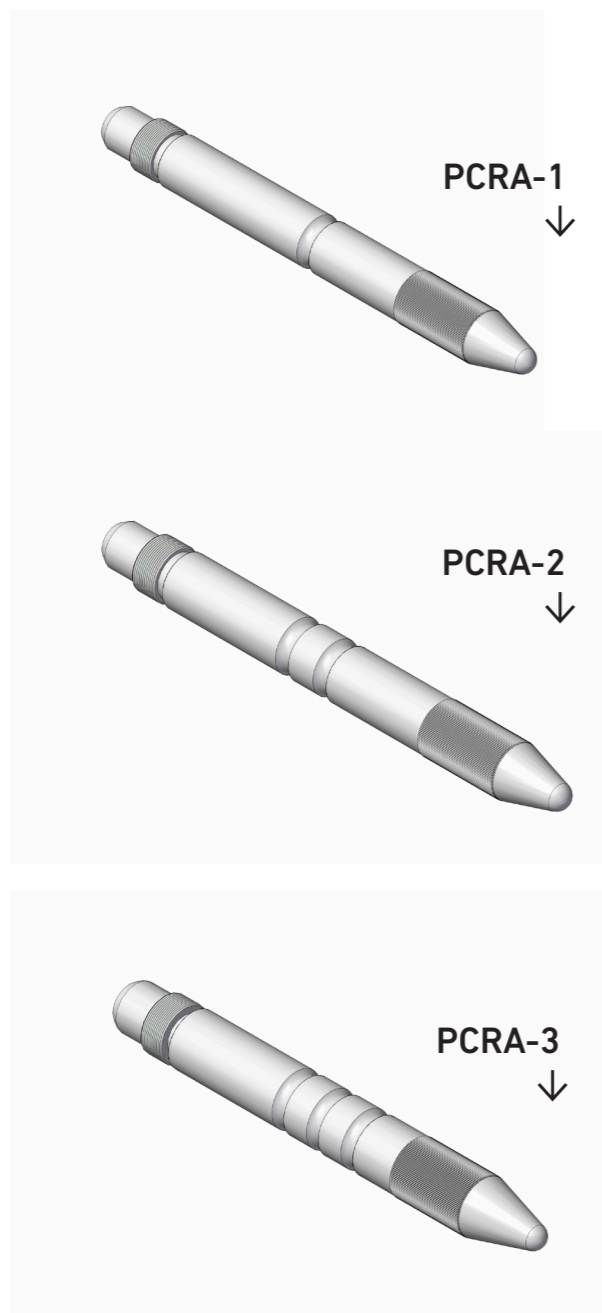
CODICE - CODE
2005175

Comodo pannello porta FLANGE FPF FEMAS. Il pannello è composto da una lamiera sagomata e da perni porta oggetti. Già munito di fori può essere facilmente e rapidamente appeso al muro. Il pannello consente l'alloggiamento delle flange con i relativi perni, inoltre sono stati ricavati degli appositi alloggiamenti per ulteriori perni di centraggio.

The wall panel for FPF FEMAS FLANGES is very easy to use. Made of one panel with drilled holes to be easily and quickly hung up the Wall, it allows to store flanges and relevant studs, to optimize the working space.

PCRA Perni Centraggio Ruote Auto

PCRA Centering Pins Car Wheels



Per la scelta del giusto perno consultare la nostra tavola di identificazione cerchi. /
To select the right pin, look at the enclosed references booklet.

PCRA Perni Centraggio Ruote Auto

PCRA Centering Pins Car Wheels

	CODICE CODE	DESCRIZIONE DESCRIPTION	FILETTATURA THREADED
PCRA-1	2002274	SET DI 4 PERNI - SET OF 4 PINS	M12x1,25
	3002248	PERNO SINGOLO - SINGLE PIN	
PCRA-2	2002275	SET DI 4 PERNI - SET OF 4 PINS	M12x1,50
	3002249	PERNO SINGOLO - SINGLE PIN	
PCRA-3	2002276	SET DI 4 PERNI - SET OF 4 PINS	M14x1,50
	3002269	PERNO SINGOLO - SINGLE PIN	

Indispensabili durante la fase di smontaggio/montaggio ruota su ponte auto, i perni di centraggio ruote auto PCRA forniscono il supporto e il centraggio necessari a sostenere la ruota. Smontaggio ruota: avvitato al posto del primo bullone ruota, il perno PCRA permette di svitare i bulloni rimanenti mantenendo la posizione della ruota e garantendone uno smontaggio sicuro. Montaggio ruota: il perno PCRA installato assicura supporto e precisione durante il riposizionamento e il centraggio della ruota.

PCRA bolts grant the necessary support and centring precision during all wheels demounting/mounting procedures. Demounting: unscrew the first rim bolt, replace it with PCRA bolt and let the wheel rest on PCRA while unscrewing the remaining rim bolts safely. Mounting: leaving PCRA bolt installed, use it to support and centre precisely the wheel onto the car.

Indicazione generale General indication	ALFA	AUDI	BMW	CITROEN	DAEWOO	FERRARI	FIAT	INNOCENTI	LADA	LANCIA	MERCEDES	MITSUBISHI	OPEL	PEUGEOT	PORSCHE	RENAULT	ROVER	SAAB	SEAT	SKODA	VOLVO	VW
PCRA-1 - M12x1,25	✓			✓	✓		✓	✓	✓	✓				✓					✓		✓	
PCRA-2 - M12x1,50			✓		✓						✓	✓	✓			✓	✓	✓	✓	✓		✓
PCRA-3 - M14x1,50	✓	✓	✓			✓				✓				✓	✓	✓		✓		✓		✓

PORTAPESI GIREVOLE MANUALE MANUAL ROTATION WEIGHT DISPENSER



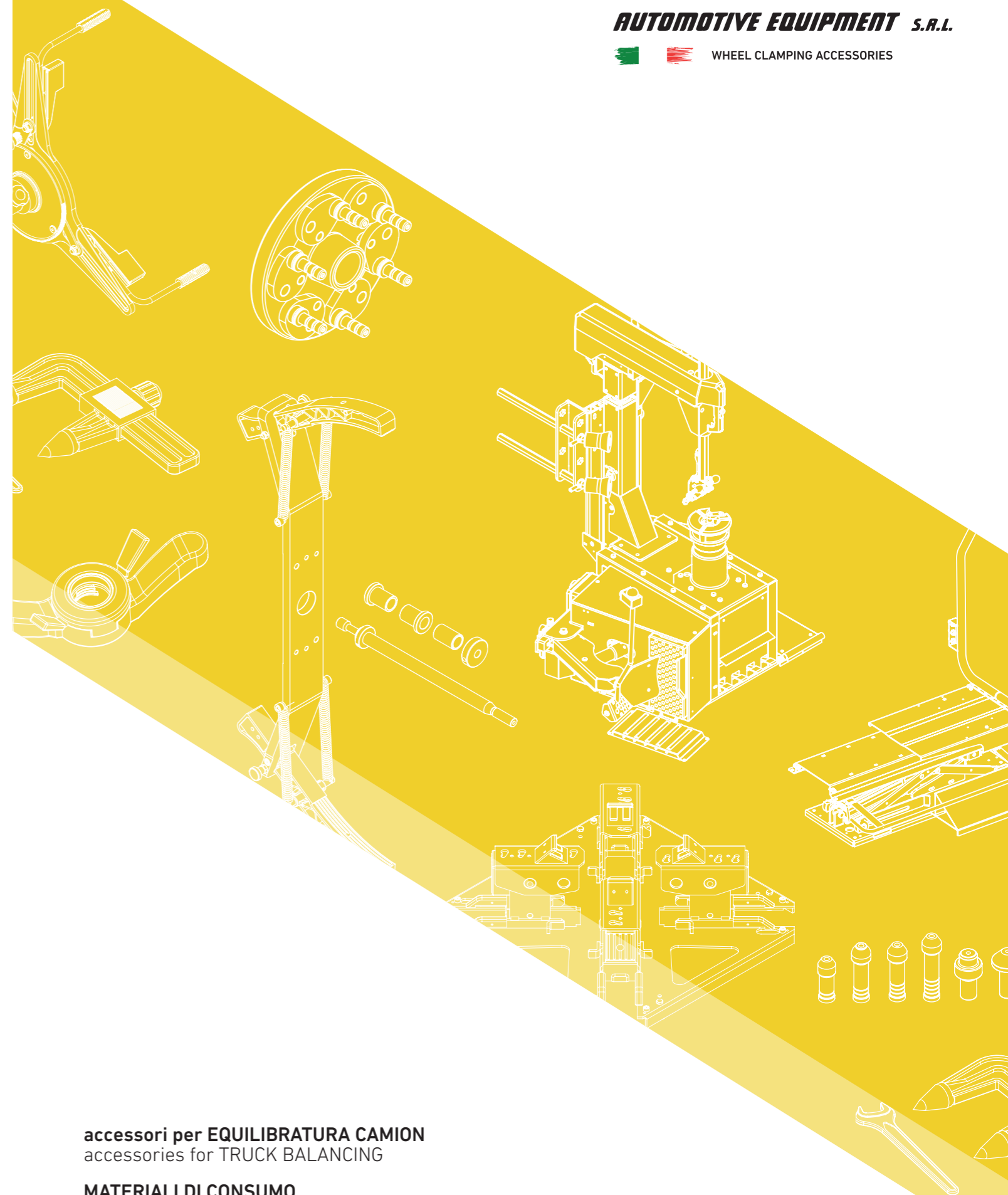
Il "PORTAPESI GIREVOLE manuale" permette di avere a portata di mano tutte le grammature di piombi per la fase di equilibratura ruota. La scelta del peso è resa ancor più semplice dagli adesivi presenti sulle giranti, che ne identificano il peso. Visto il suo ingombro ridotto, può con estrema facilità e semplicità essere affiancato a qualsiasi macchina equilibratrice. Nella versione COMPLETA sono presenti una serie di contenitori porta oggetti supplementari.

IL PORTAPESI IN ENTRAMBE LE VERSIONI VIENE VENDUTO CON TRE GIRANTI, MA A RICHIESTA È POSSIBILE AGGIUNGERNE UNA.

The rotating weight dispenser easily supplies the operator with all the different balancing weights. The counterweights are easily found as on the rotating plastic containers there are stickers identifying the weights value..It requires small space and can be easily positioned next to any wheel balancer. It is available both in a "standard" and in "complete" version, equipped with extra containers.

THE WEIGHT DISPENSER IN BOTH VERSIONS IS SOLD WITH THREE ROTATING PLASTIC CONTAINERS. IT IS ANYWAY POSSIBLE TO PROVIDE IT WITH AN ADDITIONAL ROTATING ONE.

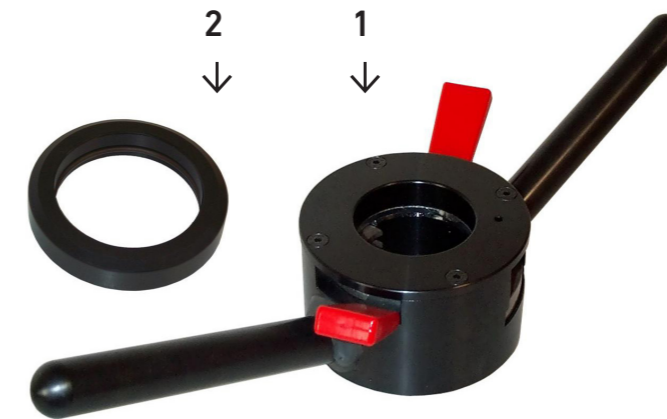
RIF REF.	CODICE CODE	DESCRIZIONE DESCRIPTION
1	2004761	PORTAPESI GIREVOLE MANUALE STANDARD STANDARD MANUAL ROTATING WEIGHT DISPENSER
2	2004750	PORTAPESI GIREVOLE MANUALE COMPLETO DI CASSETTI MANUAL ROTATING WEIGHT DISPENSER COMPLETE WITH PLASTIC CONTAINERS



accessori per EQUILIBRATURA CAMION
accessories for TRUCK BALANCING

MATERIALI DI CONSUMO
CONSUMABLESpag. B12

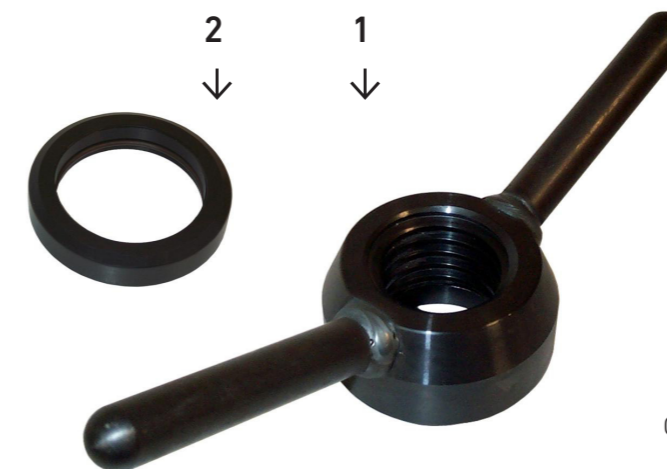
GHIERA manuale **GHI 46x6** manual RING NUT **GHI 46x6**



CODICE - CODE
2001134

GHI 46x6	COMPOSIZIONE KIT - KIT COMPONENTS
1	GHIERA 46x6 - RING NUT 46x6
2	CAPPELLOTTO DISTANZIALE SPACER CAP

Ghiera a 2 cricchetti filettati. - 2 threaded sectors ring nut.



CODICE - CODE
2401733

CF 46x6	COMPOSIZIONE KIT - KIT COMPONENTS
1	GHIERA 46x6 - RING NUT 46x6
2	CAPPELLOTTO DISTANZIALE SPACER CAP

Ghiera a corpo interamente filettato. - Ring nut with threaded body.

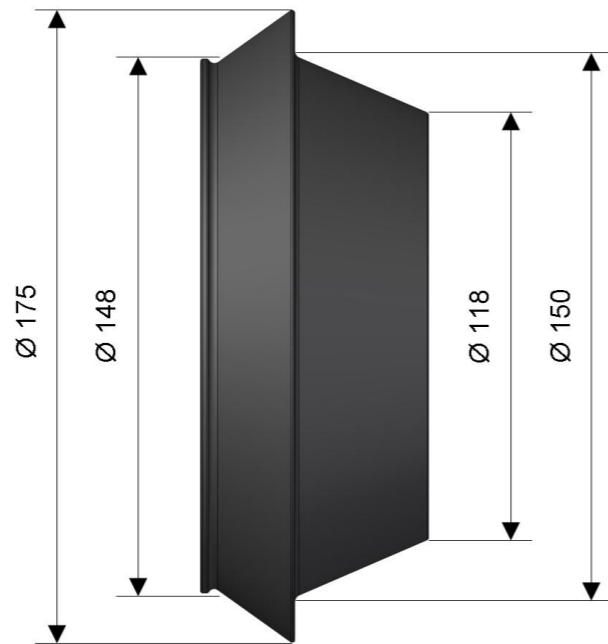
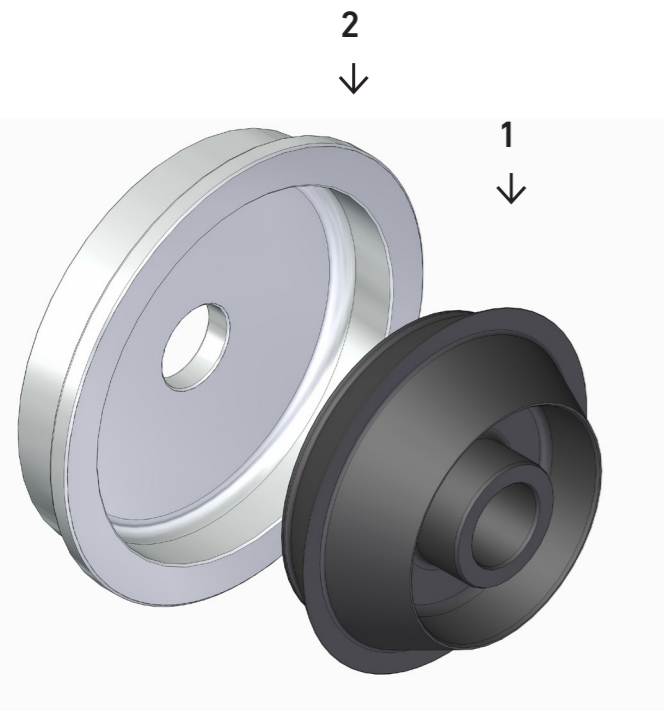
LEGENDA - LEGEND

A accessori per Equilibratura Auto - accessories for Car Balancing

B accessori per Equilibratura Camion - accessories for Truck Balancing / Materiali di Consumo - Consumables

ARF

Kit ruote furgoni - Van wheel kits



Dimensione cono - Cone diameter range

ARF	COMPOSIZIONE KIT - KIT COMPONENTS
1	CONO CBF - CBF CONE
2	DISTANZIALE DX - DX SPACER

Ø 28,57 mm: **MATERIALE AD ESAURIMENTO.**

Ø 36-38 mm: **MATERIALE A RICHIESTA.**

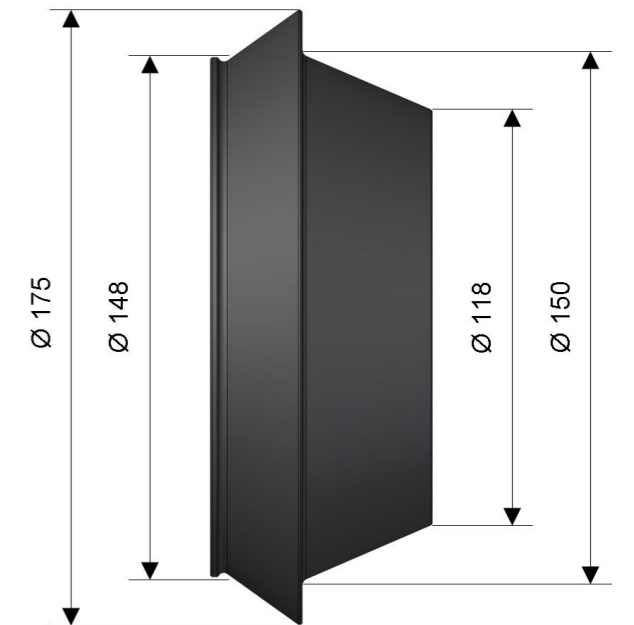
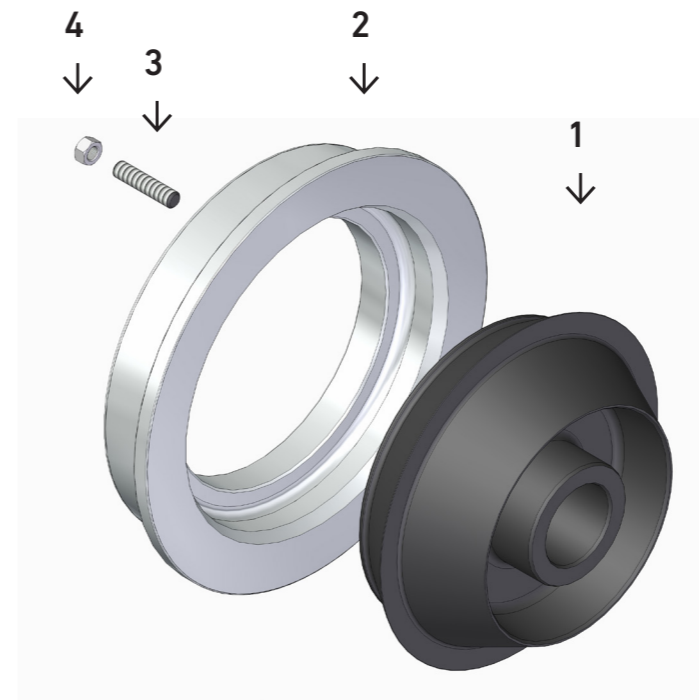
Ø 28,57 mm: **SELLING OUT.**

Ø 36-38 mm: **ON REQUEST.**

		CODICE PER Ø ALBERO - CODE BY SHAFT Ø				
		28,57 mm	36 mm	38 mm	40 mm	46 mm
ARF		2401829	2401492	2401184	2401189	2400452

ARF only CORGHI HOFMANN group

Kit ruote furgoni - Van wheel kits



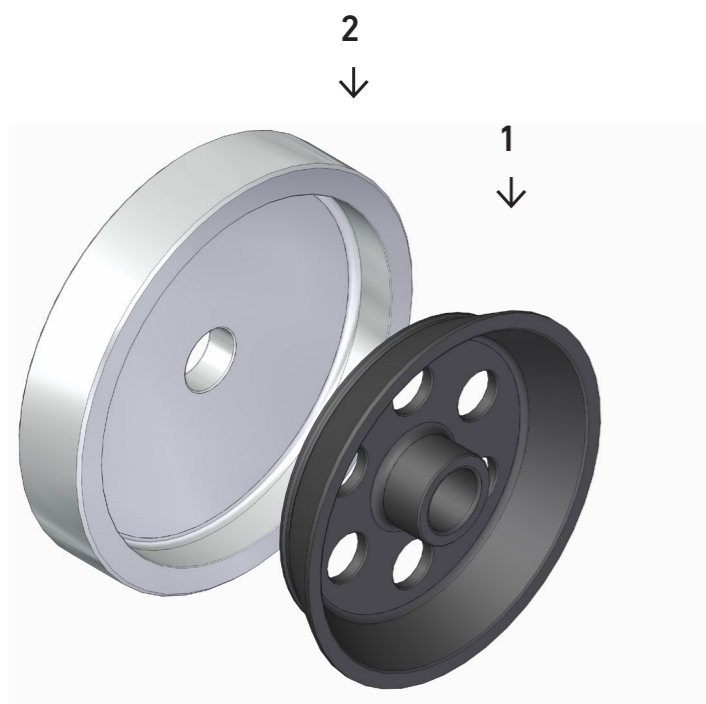
Dimensione cono - Cone diameter range

	COMPOSIZIONE KIT - KIT COMPONENTS
1	CONO CBF - CBF CONE
2	DISTANZIALE DX - DX SPACER
3	GRANO - DOWEL
4	DADO - NUT

CODICE PER Ø ALBERO - CODE BY SHAFT Ø	
	40 mm
	2404581

CGR 223

Kit ruote furgoni - Van wheel kits



Dimensione cono - Cone diameter range

CGR 223 COMPOSIZIONE KIT - KIT COMPONENTS

1	CONO CBF - CBF CONE
2	DISTANZIALE DX - DX SPACER

Ø 38 mm : materiale ad esaurimento / selling out

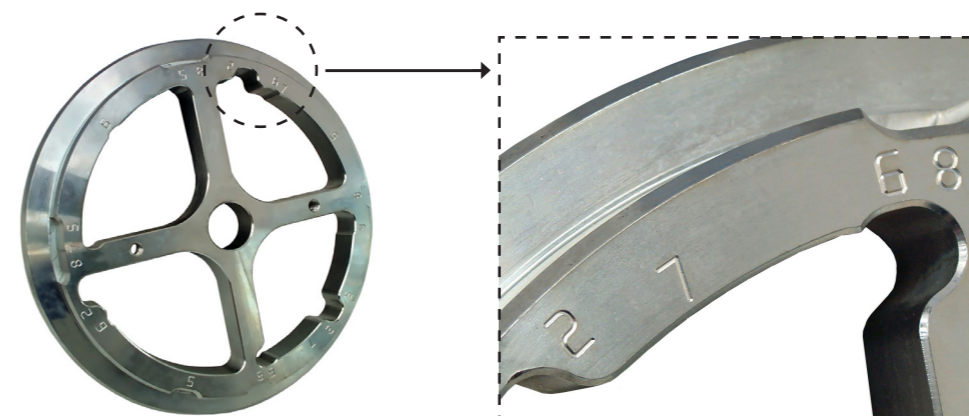
CODICE PER Ø ALBERO - CODE BY SHAFT Ø

	38 mm	40 mm	46 mm
CGR 223	2401775	2401776	2400431

KFC-SKit flangia di **centraggio** per camion e veicoli commerciali
Set of truck and light commercial vehicle **centering** flange

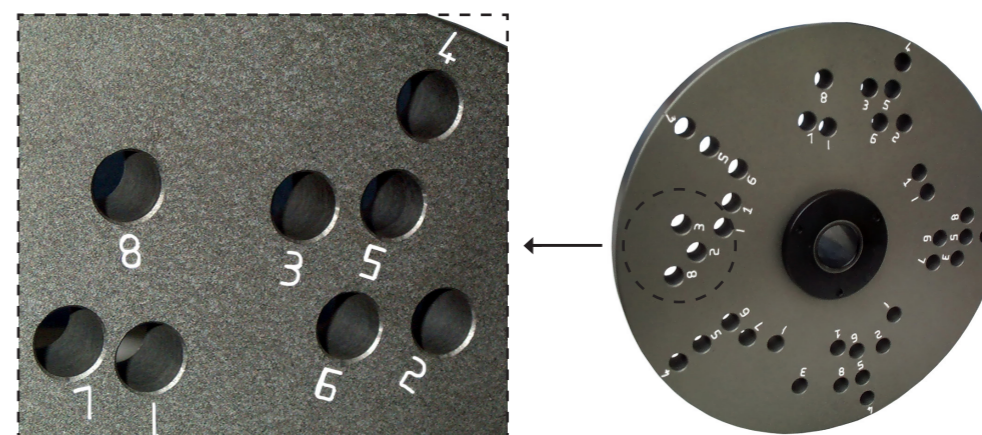
Il kit KFC-S, accessorio professionale per equilibratrici da autocarro, permette il centraggio e successivamente il bloccaggio sulla macchina equilibratrice della quasi totalità di ruote da autocarro in ferro ed in alluminio. La flangia più grande, in alluminio, sarà quella che porterà i perni per il centraggio della ruota, mentre la flangia più piccola, in ferro, che andrà fissata alla macchina equilibratrice farà da riscontro e da appoggio al cerchione. Il bloccaggio finale del cerchio lo si otterrà mediante una normale ghiera.

The KFC-S professional tool for truck wheel-balancers lets the operator center and lock almost all iron and aluminium truckrims by few steps: plugging the centering pins onto the bigger flange, locking the smaller flange to the wheel-balancer, putting the wheel in the middle and fastening the assembly by a standard nut. See page 6 for detailed instructions.



Sia sul retro che sul fronte della flangia in ferro, sono presenti gli stessi numeri di riferimento per il centraggio dei perni.

References for pins positioning are incised both on front & rear side of the iron smaller flange.



Sul retro della flangia in alluminio sono presenti dei numeri, i quali rappresentano un determinato interasse e n° di fori per il centraggio.

The references on the back of the aluminium bigger flange state centering holes quantity & distance between centers measure.

KFC-S

Kit flangia di **centraggio** per camion e veicoli commerciali
Set of truck and light commercial vehicle **centering** flange

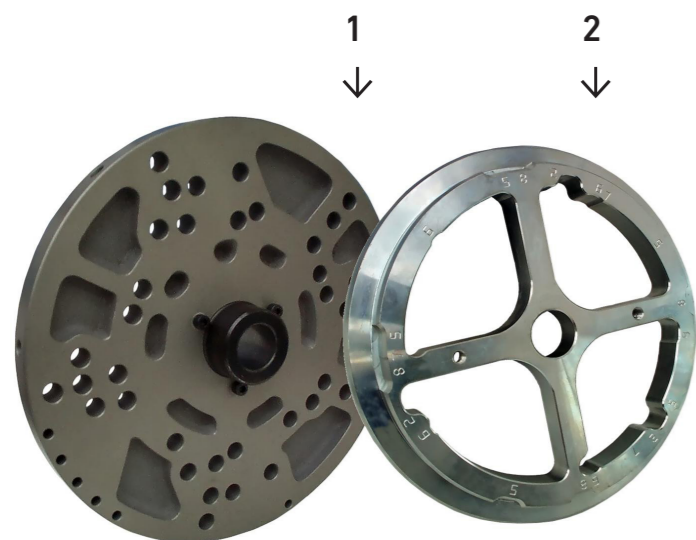


TABELLA RISCONTRO FORI - HOLES COMPARISON TABLE	
RIF. FORO HOLE REF.	CENTRAGGIO E N° PERNI CENTERING AND N° PINS
2	3 x 245
3	4 x 275
4	5 x 335
5	5 x 285,75
6	5 x 225
7	3 x 222
8	4 x 285



↑
3

↑
6

CODICE PER Ø ALBERO - CODE BY SHAFT Ø	
1	FLANGIA ALLUMINIO - ALLUMINIUM FLANGE
2	FLANGIA DI CENTRAGGIO - CENTERING FLANGE
3	PERNI DI CENTRAGGIO Ø34,5 - CENTERING PINS Ø34,5
4	VITE FISSAGGIO FLANGIA - FIXING SCREW
5	CHIAVE ESAGONALE - EXAGONAL WRENCH
6	RILEVATORE FORI - HOLES DETECTOR



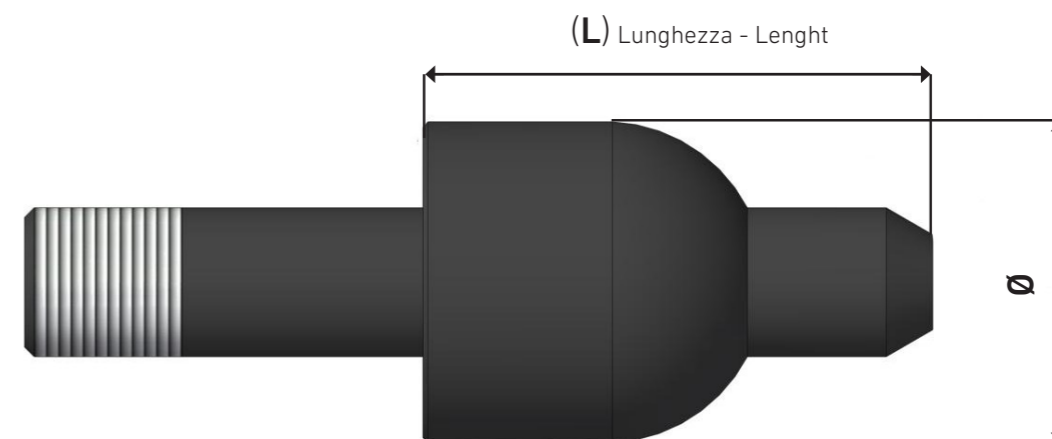
↑
4



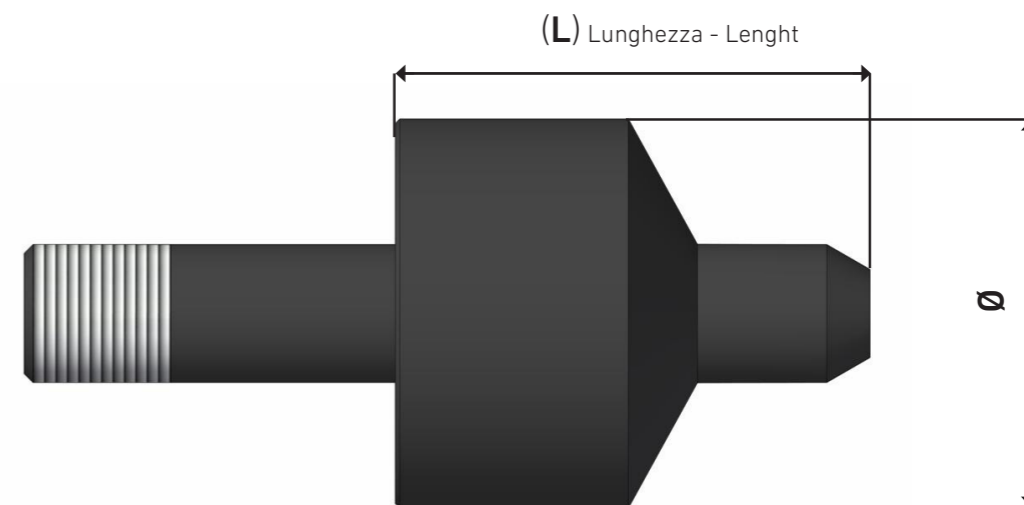
↑
5

CODICE CODE	DESCRIZIONE DESCRIPTION	Ø ALBERO mm SHAFT Ø mm
2002348	FASEP	38
2002349	HOFMANN - BEISSBARTH - CEMB 2000 - MONDOLFO	40
2002350	SICE - CORGHI - FAIP - TECO	46

PERNI per flangia KFC-S STUDS for KFC-S flange



CODICE CODE	N° PERNI PINS N°	Ø	L	DESCRIZIONE DESCRIPTION
2402341	5	Ø 34,5 mm	55 mm	SET DI 5 PERNI SFERICI CON GHIERA SET OF 5 SPHERIC STUDS WITH COLLET



CODICE CODE	N° PERNI PINS N°	Ø	L	DESCRIZIONE DESCRIPTION
2403772	5	Ø 45 mm	55 mm	SET DI 5 PERNI SFERICI CON GHIERA SET OF 5 SPHERIC STUDS WITH COLLET

Utilizzo Flangia KFC-S

KFC-S Flange use



Posizionare il calibro sul cerchio per la lettura dell'interasse dei fori.

Set the gauge on two close rim holes.

↑
1



In base al numero dei fori del cerchio (6-8-10) verificare il numero corrispondente (da 1 a 8)

According to the quantity of holes onto the rim (i.e.: 8 holes) chose the corresponding label (i.e.: "8-10") and read the number stated by the gauge (i.e.: "3").

↑
2



← 3



← 3

Sulla flangia in ferro rintracciare il (n°) ricavato dal calibro e fissare la stessa sulla macchina equilibratrice.

Put the iron smaller flange onto the wheel-balancer with rear side facing the operator.



Sulla flangia in alluminio inserire i perni di centraggio sul numero corrispondente a quello del calibro.

Plug the centering pins into the aluminium bigger flange holes with the same number stated by the gauge (i.e.: "3")

↑
4



Bloccaggio e centraggio finale del cerchio.

Center the truck wheel onto the wheel-balancer shaft, add the bigger flange and fasten the assembly by a ring nut.

↑
5

FRG (ruote gemellate)

Flangia di **centraggio** per veicoli commerciali

Set of truck and light commercial vehicle **centering** flage



CENTRAGGI CENTERINGS	N° PERNI PINS N°
Ø 170 mm	3
Ø 180 mm	3
Ø 184,15 mm	3
Ø 185 mm	3
Ø 200 mm	3
Ø 205 mm	3
Ø 222,25 mm	3
Ø 245 mm	3

Ø 38 mm : materiale ad esaurimento / selling out

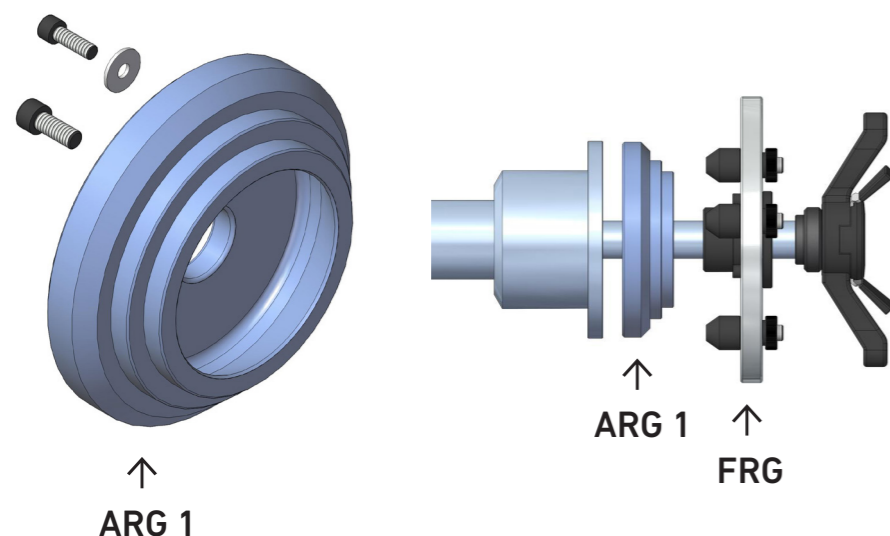
	CODICE PER Ø ALBERO - CODE BY SHAFT Ø		
	38 mm	40 mm	46 mm
FRG	2005131	2005127	2005130

Il kit FRG, abbinato agli anelli ARG, permette il centraggio e il bloccaggio sulla macchina equilibratrice delle ruote gemellate in ferro di veicoli commerciali a 6 fori. La flangia in alluminio porta i perni per il centraggio della ruota, mentre gli anelli, da fissare sulla campana della macchina equilibratrice, sostengono il cerchio ruota fino al suo bloccaggio Tramite ghiera.

The FRG kit, together with ARG rings kit, grants a perfect centring and blocking of the 6-holes twin-wheels onto wheel-balancer machine. The alu-flange holds the pins to centre the wheel, while the rings installed onto the wheel-balancer faceplate support the wheel until the final blocking by the nut.

NUOVO - NEW

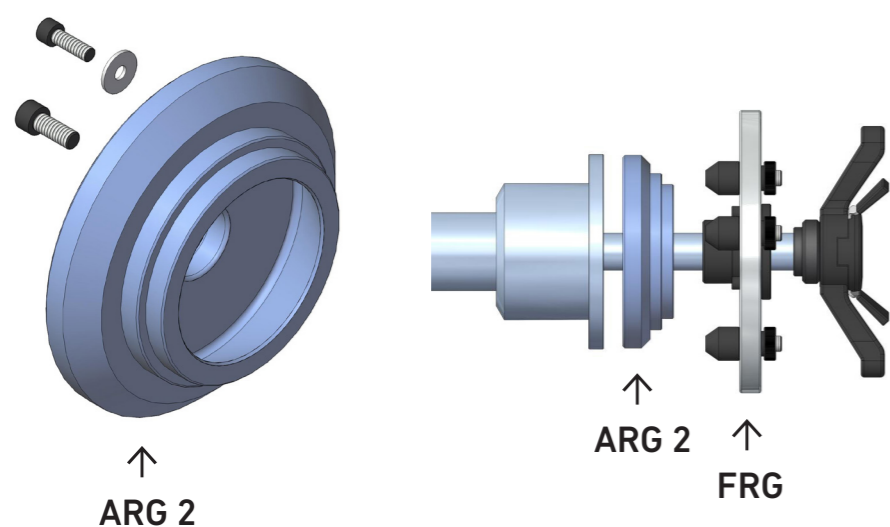
ARG (ruote gemellate - twin-wheels) Anelli di **centraggio** per veicoli commerciali light commercial vehicle **centering** Rings



ARG 1 : anello di centraggio ruote gemellate per - centring ring for twin-wheels suitable to :

MERCEDES : SPRINTER
VW : LT 35 / 40 / 46
FORD : TRANSIT

NUOVO - NEW



ARG 2 : anello di centraggio ruote gemellate per - centring ring for twin-wheels suitable to :

IVECO : DAILY
NISSAN : NV 400
OPEL : MOVANO 2
RENAULT : MASTER

NUOVO - NEW

	CODICE PER Ø ALBERO - CODE BY SHAFT Ø		
	38 mm	40 mm	46 mm
ARG 1	2005132	2005128	2005133
ARG 2	2005134	2005129	2005135

Ø 38 mm : materiale ad esaurimento / selling out

KB kit perni di centraggio per cerchi camion KB set of centering pins for truck rims



* materiale ad esaurimento / selling out

*** PERNI DI CENTRAGGIO PER CERCHI A SPALLA ALTA
CENTERING PINS FOR OFF-SET RIM**

- FACILITANO IL CENTRAGGIO DEL CERCHIO
EASIER RIM CENTERING
- PROTEGGONO IL FILETTO
THREAD PROTECTION
- FISSANO IL TAMBURO DEL FRENO
DRUM BRAKE LOCKING

I perni KB permettono di smontare e rimontare una ruota da camion senza danneggiare la filettatura delle colonnette. Tutti i kit sono composti da 3 perni e si differenziano uno dall'altro per il diverso utilizzo in base alla filettatura delle colonnette. L'utilizzo è molto semplice, si svitano 2 o 3 bulloni dal cerchio, e al loro posto andremo ad avvitare i perni KB, successivamente andremo a svitare i restanti bulloni per poter estrarre la ruota. Così facendo faremo poggiare il cerchione sui perni KB e non sulle colonnette salvaguardandone così la filettatura, successivamente estrarremo la ruota. L'operazione inversa sarà avvantaggiata grazie alla presenza dei perni che ci aiuteranno nel centraggio della ruota.

The KB pins avoid threads damaging during loading/unloading operations on truck wheels: before unloading a wheel from a truck, the operator can unplug 2 or 3 nuts replacing them by screwing 2 or 3 KB pins and go on unscrewing the remaining nuts. By this way, the weight of the wheel will be loaded onto KB pins, with no risk of threads scratching or damaging. Later on, the same KB pins will help the operator in re-centering the wheel onto the truck. Many KB kit models (with 3 pins each) are available for different truck wheels brands and different holes and thread dimensions.

RIF. REF.	CODICE PART. NO.	Ø FORO mm HOLE Ø mm	FILETTO THREAD	UTILIZZO USE	3N° PERNI 3PINS N°3
KB 1	2002329	21	M18x1,5	MERCEDES BENZ - VOLVO - DAILY	3
KB 2	2002330	24	M20x1,5	MERCEDES BENZ - VOLVO	3
KB 3	2002331	26	7/8" 11 BSF	SCANIA	3
KB 4	2002332	26	7/8" 14 UNF	BERGISCHE ACHSEN - VOLVO	3
KB 5	2002333	26	M22x1.5	MERCEDES BENZ - MAN - RENAULT - DAF - IVECO	3
				DAF - DAIMLER BENZ - FORD - IVECO - MEN - KÄSS-BOHRER - NEOPLAN - RENAULT - SCANIA - VOLVO - KÖGEL - DOLL - SCHMIDT	3
KB 6	2002334	30,5	M22x1,5	MERCEDES BENZ - MAN - RENAULT - DAF - IVECO	3
KB 7	2002335	30,5	7/8" 11 BSF	SCANIA	3
KB 8	2002336	30,5	7/8" 14 UNF	BERGISCHE ACHSEN	3
KB 9	2002337	32,15	M22x1.5	MERCEDES BENZ - MAN	3

Materiale di Consumo Consumables



↑
1

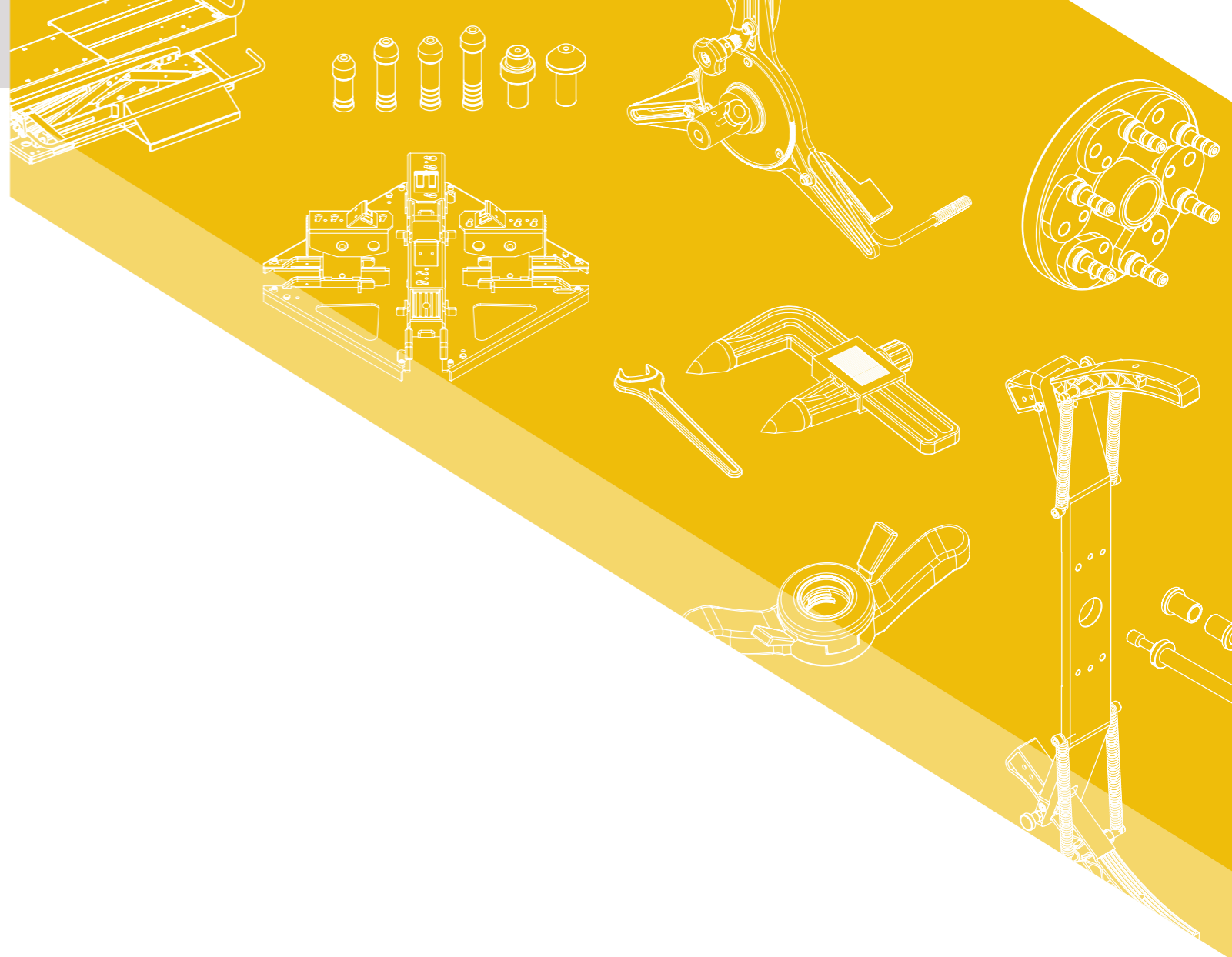


↑
2



↑
3

RIF. REF.	CODICE CODE	DESCRIZIONE DESCRIPTION	N° PEZZI PIECES N°
1	3005117	Pinza per togliere e applicare e togliere contrappesi dai cerchi Pliers for weight fixing and removing	1
2	3005001	Spatola per staccare pesi adesivi Tape-a-weight removal tool	1
3	3005116	Parabordo in plastica per cerchi in alluminio Rim edge plastic protection	1



femas[®]
AUTOMOTIVE EQUIPMENT S.R.L.
 WHEEL CLAMPING ACCESSORIES

Via Dario Gaiti, 23 - 42015, Correggio (Re)
 tel: 0522 693885 - fax.: 0522 693961
 mail: www.femassrl.com

