

HAMMER



SMONTAGOMME SUPER-AUTOMATICO



SUPER-AUTOMATIC TIRE CHANGER

POTENZA. PRECISIONE. AUTOMAZIONE.

POWER. PRECISION. AUTOMATION.



Mandrino brevettato

x2 velocità di lavoro

Auto-Lock: bloccaggio centrale rapido (automatico su Hammer-A)

Sistema di posizionamento

Laser: Semplice e preciso

Memory System: automatico computerizzato (Hammer-A)

✓ Easy to use

Flexibility control system



Leverless



Button



Joystick



Patented spindle

x2 working speed selector

Auto-Lock: quick central clamp (automatic on Hammer-A)

Tool positioning system

Laser: easy and precise

Memory System: automatic (on Hammer-A)

. 20013500 (Hammer-A) +

. 20012286 (Press arm) +

. 20012035 (Wheel lifter)

femas

FEMAS AUTOMOTIVE EQUIPMENT S.R.L.

SINCE 1977 THE MADE IN ITALY

HAMMER & HAMMER-A

1

PATENTED

LEVERLESS



- ✓ Smontaggio dello pneumatico con sistema Leverless.
- ✓ Sistema a flessibilità controllata: l'utensile non sforza mai sullo pneumatico.
- ✓ Tire demounting with Leverless system.
- ✓ Flexibility control system: the tool never strain the pneumatic.

2



- ✓ Due stallonatori a disco indipendenti controllati tramite joystick.
- ✓ Two independent bead breaker disk controlled by joystick.

3



- ✓ Rullo premi-tallone integrato.
- ✓ Integrated bead pressing roller.

4



OPTION

- Pedana pneumatica di sollevamento (in opzione).
- Pneumatic wheel lifter (optional).

PATENTED

5

- ✓ Autocentrante a platorello: due velocità e doppio senso di rotazione.
- ✓ Il bloccaggio centrale **brevettato** della ruota evita possibili danneggiamenti al cerchio.
- ✓ Disponibili adattatori per tutti i tipi di ruota, anche senza foro centrale.
- ✓ Self-centering spindle: two-way rotation and two speed selector.
- ✓ The **patented** central locking device avoids damages to rims.
- ✓ Adapters available for all types of wheel, even without central hole.



12" ÷ 30"



1000 mm (39")



335 mm (13")

MAX

1

2

5

4



MADE IN ITALY
SINCE 1977



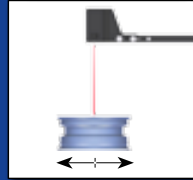
HAMMER

. 20012000

✓ Posizionamento della ruota tramite puntatore laser: l'operatore è assistito da un punto laser proiettato sul bordo del cerchio per agevolare le varie operazioni sullo pneumatico.

✓ Bloccaggio della ruota con ghiera manuale.

LASER POSITIONING



MANUAL LOCKING



✓ The laser pointer helps in wheel positioning and facilitate operator work.

✓ Wheel locking with manual nut.

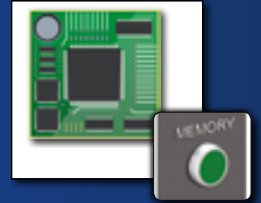
HAMMER-A

. 20013500

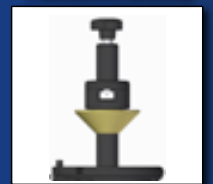
✓ Posizionamento computerizzato della ruota tramite Memory System: la macchina conserva i dati di posizione per ogni operazione eseguita, fino al completamento.

✓ Bloccaggio della ruota automatico con ghiera pneumatica.

COMPUTER POSITIONING



PNEUMATIC LOCKING



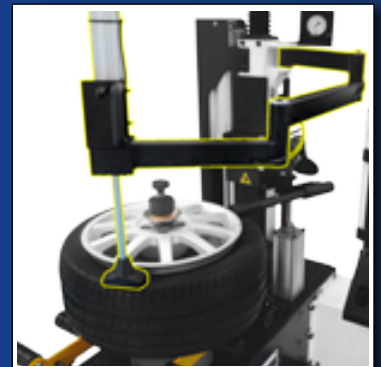
✓ Computerized wheel positioning through Memory System: machine records the positioning data up to the operations completing.

✓ Automatic wheel locking with pneumatic nut.

6

Braccio pressore (in opzione).

Pneumatic press arm (optional).



OPTION

L'**Hammer** è uno smontagomme super-automatico con un range di lavoro sui cerchi che va dai 12" ai 30" pollici. Introduce numerose novità nel campo del cambio gomme: doppi stallonatori pneumatici a disco **indipendenti** controllabili tramite joystick e un sistema di smontaggio dello pneumatico senza leva (**Leverless**) limitano al massimo gli interventi diretti dell'operatore. L'Hammer è disponibile in due versioni: con sistema di posizionamento della ruota a **Laser** e bloccaggio della ruota sul mandrino con ghiera manuale, oppure con bloccaggio della ruota **pneumatico** e sistema di posizionamento computerizzato (**Memory System**).

Hammer is a super-automatic tire changer, suitable to operate on rims of 12" to 30" inches. It introduces several innovations in this segment of tire changers: the **dual** bead breaker disc controlled by joystick and the **Leverless** tire demounting system reduce the operator interventions. Hammer is available in two versions: one equipped with wheel positioning through **laser** and the wheel locking through manual ring nut, or with pneumatic locking system and computerized positioning (**Memory System**).

ACCESSORI / ACCESSORIES

INCLUSI / STANDARD



3005001
Spatola rimuovi pesi
Tape-a-weight removal tool



30010234
Morsetto premi-tallone
Bead pressing clamp



3005116
Parabordo
Rim Protection



Cono standard 41-118 mm.
Standard cone 41-118 mm.



Cono piccolo 42-78 mm.
Small cone 42-78 mm.



Protezione cono 41-118 mm.
Cone 41-118 mm. protection

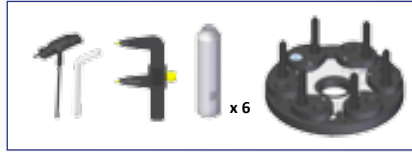


Protezioni utensile Leverless
Leverless tool protections

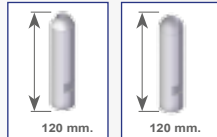


30012311
Set protezioni utensile Leverless
Leverless tool protections set

OPZIONALI / OPTIONS



20012319
Kit flangia per ruote a canale rovescio e senza foro centrale
(incluso: chiavi di montaggio, calibro e 6 dadi)
Wheel clamping adaptor for reverse mounted wheels / closed center hole (included: allen keys, holes detector and 6 pins)



20012320 **20012321**
Set di 6 Perni lunghi conici/sferici
Set of 6 long pins conical/spheric (L= 120 mm.)



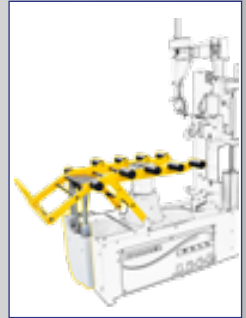
3001121
Cono bifronte furgoni
Two-face cone for VAN wheels (117-150 mm. / 148-175 mm.)



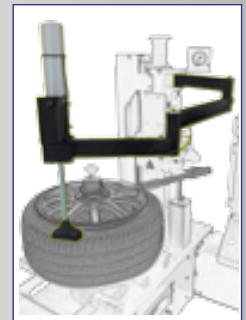
20012367
Anello distanziale in alluminio
Aluminium spacer disk



20012310
Kit per ruote veicoli commerciali leggeri (117-196 mm.)
Light-truck wheel kit (117-196 mm.)



20012035
Sollevatore ruota.
Wheel lifter.



20012286 PRESS SYSTEM
Braccio pneumatico premi-tallone.
Pneumatic arm for bead pressing assist.

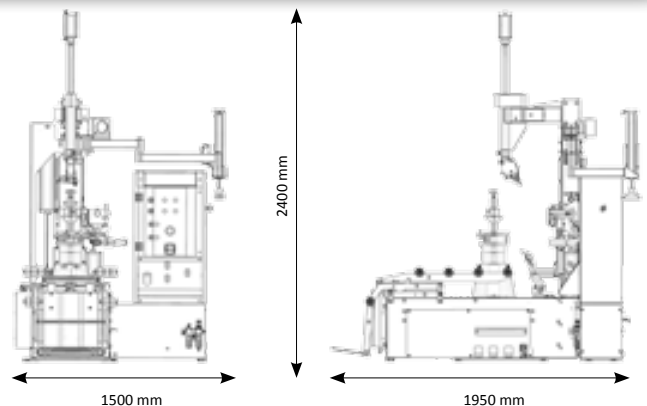
Questi riportati sono solo alcuni esempi. Per ulteriori accessori consultate i nostri listini.

Here are a few examples. Please see our price list for more accessories.



www.femasrl.com

DATI TECNICI	TECHNICAL DATA	HAMMER HAMMER-A
Bloccaggio cerchi (pollici)	Rim clamping (inch)	12"-30"
Diametro massimo pneumatico	Max. tire diameter	1000 mm (39")
Larghezza max. cerchio	Max. rim width	335 mm (13")
Alimentazione elettrica	Electric power supply	200-230 V 50-60 Hz 1Ph 0,75 kW
Pressione d'esercizio	Operating pressure	8 - 10 bar
Rotazione massima del piatto	Self-centring table max. speed	7 rpm (min.) - 14 rpm (max.)
Sistema di stallonamento	Bead breaking system	Due indipendenti / Two independent
Sistema di gonfiaggio	Inflating system	a pedale / foot controlled
Pressione di gonfiaggio massima	Max. inflating pressure	3,5 bar (50 PSI)



FEMAS s.r.l.
via D. Gaiti 23
42015 Correggio (RE) Italy
Tel. +39 0522 693 885
Fax +39 0522 693 961
info@femasrl.com
www.femasrl.com



Le caratteristiche tecniche e gli allestimenti presentati in questo prospetto possono subire variazioni. Le immagini riprodotte non sono vincolanti. Una parte delle macchine è illustrata con dispositivi opzionali disponibili previo pagamento di un sovrapprezzo. Con riserva di modifiche tecniche e visuali.

Technical data and composition presented in this catalogue may vary. Pictures reproduced are only indicative. Some machines are illustrated with optional extras which are available at extra cost. Technical and visual modifications reserved.

© 2016 Femas s.r.l. - All rights reserved